

CASOS NOTIFICADOS DE DENGUE POR REGION. COSTA RICA. 2006

Sem	P.Central	Chorotega	C.Norte	H. Atlán.	C.Sur	Brunca	C.Este	Occid.	H.Norte	Total
1	23	41	8	44	36	29	19	2	5	207
2	15	36	12	22	30	13	3	0	5	136
3	12	28	9	20	14	8	5	0	2	98
4	7	32	2	17	31	3	3	0	4	99
5	10	29	6	21	20	6	4	1	2	99
6	14	31	1	53	22	8	3	0	3	135
7	11	24	13	43	17	6	4	1	13	132
8	9	10	8	31	24	4	1	0	4	91
9	11	27	6	32	27	7	7	1	3	121
10	14	17	3	31	17	5	4	2	4	97
11	11	18	1	27	24	5	11	0	1	98
12	6	10	5	28	17	6	3	0	2	77
13	10	17	3	29	17	5	0	1	10	92
14	10	7	4	23	11	7	3	0	11	76
15	9	3	2	24	13	12	1	0	9	73
16	19	11	2	20	26	25	2	0	7	112
17	11	8	1	18	29	52	2	0	7	128
18	17	7	1	27	20	27	3	0	6	108
19	17	8	3	30	19	41	5	0	6	129
20	12	11	5	12	27	48	9	0	7	131
21	27	12	5	24	32	74	0	0	6	180
22	29	12	2	21	45	51	1	0	0	161
23	41	15	2	47	44	49	5	0	1	204
24	49	31	4	52	60	83	7	0	5	291
25	74	38	4	72	94	62	14	0	2	360
26	74	54	6	100	77	84	2	0	4	401
27	55	61	5	70	64	87	15	2	6	365
28	52	67	13	59	44	92	10	0	5	342
29	48	79	4	74	38	70	12	0	3	328
30	53	64	3	37	36	72	9	0	4	278
31	47	124	1	20	26	54	2	0	4	278
32	48	119	1	24	19	51	9	0	4	275
33	45	85	0	23	30	46	5	0	4	238
34	35	69	4	24	22	28	0	0	2	184
35	30	88	3	24	23	35	10	1	4	218
36	42	73	3	12	22	29	13	0	2	196
37	34	75	1	22	13	28	0	0	3	176
38	41	106	2	9	20	30	7	0	3	218
39	36	122	3	22	21	27	3	0	3	237
40	33	122	1	18	34	21	3	0	0	232
41	32	166	6	20	18	31	1	0	1	275
42	20	148	5	19	19	29	1	1	1	243
43	46	237	15	17	23	15	4	0	0	357
44	37	210	13	46	30	37	1	0	2	376
45	52	239	8	27	22	27	0	0	1	376
46	53	230	13	36	23	22	1	0	0	378
47	44	259	15	49	22	19	1	0	1	410
48	56	309	21	41	19	17	0	0	1	464
49	56	290	17	41	23	10	3	0	2	442
50	48	337	22	46	29	11	5	0	1	499
51	37	296	6	51	24	7	0	0	0	421
52	44	313	4	28	14	7	0	0	0	410
Total	1666	4825	307	1727	1471	1622	236	12	186	12052

Fuente: Vigilancia de la Salud. Ministerio de Salud.

Casos y tasas de dengue por cantón
Costa Rica 2006
(Tasa / 1000 hab)

Cantón	Casos	%	Tasa
Pococí	516	4.3	3.9
Matina	298	2.5	7.1
Siquirres	188	1.6	3.2
Talamanca	136	1.1	4.4
Guácimo	107	0.9	2.5
Limón	482	4.0	4.7
Aguirre	158	1.3	6.8
Esparza	111	0.9	4.1
Puntarenas	712	5.9	6.6
Garabito	407	3.4	25.1
Montes de Oro	94	0.8	7.4
Orotina	93	0.8	5.2
San Mateo	28	0.2	4.8
Parrita	63	0.5	4.9
Liberia	592	4.9	11.3
Carrillo	287	2.4	9.6
Cañas	324	2.7	12.8
Santa Cruz	2623	21.7	59.7
Nicoya	397	3.3	9.2
Tilarán	41	0.3	2.3
Nandayure	35	0.3	3.4
Upala	86	0.7	2.2
Bagaces	314	2.6	17.2
Hojancha	44	0.4	6.5
La Cruz	40	0.3	2.3
Abangares	42	0.3	2.4
Sarapiquí	51	0.4	0.8
Alajuela	60	0.5	0.2
Heredia	32	0.3	0.3
Flores	40	0.3	2.4
Atenas	22	0.2	0.9
San Pablo	6	0.0	0.3
San Rafael	11	0.1	0.3
Grecia	11	0.1	0.1
Barva	3	0.02	0.1
Poas	6	0.05	0.2
San Isidro	8	0.1	0.4
Santa Bárbara	12	0.1	0.4
Santo Domingo	15	0.1	0.4
Belen	30	0.2	1.3
San José	492	4.1	1.5
Desamparados	324	2.7	1.3
Goicoechea	38	0.3	0.3
Alajuelita	83	0.7	0.8
Escazú	45	0.4	0.8
Coronado	68	0.6	1.0
Mora	54	0.4	2.1
Curridabat	60	0.5	2.1
Santa Ana	29	0.2	0.7
Turrubares	26	0.2	5.3
Aserri	18	0.1	0.3
Moravia	18	0.1	0.3
Acosta	13	0.1	0.7
Montes de Oca	29	0.2	0.5
Puriscal	76	0.6	2.4
Tibás	98	0.8	1.4
Cartago	21	0.2	0.1
Jimenez	24	0.2	1.7

El Guarco	7	0.1	0.2
La Unión	9	0.1	0.1
Oreamuno	3	0.02	0.1
León Cortés	2	0.02	0.2
Dota	1	0.01	0.1
Tarrazú	3	0.02	0.2
Paraiso	17	0.1	0.3
Turrialba	148	1.2	2.0
Golfito	447	3.7	13.6
Corredores	1042	8.6	29.1
Perez Zeledón	104	0.9	0.8
Osa	20	0.2	0.8
Coto Brus	5	0.04	0.1
Buenos Aires	4	0.03	0.1
San Carlos	183	1.5	1.3
Guatuso	2	0.02	0.1
Los Chiles	1	0.01	0.0
Palmares	12	0.1	0.3
Naranjo	9	0.1	0.2

Fuente: Vigilancia Epidemiológica. Ministerio de Salud

Casos y tasas de dengue por región. Costa Rica 2006

(Tasas / 10000 habitantes)

Región	Casos	%	Tasa
Chorotega	1727	14.3	41.2
H. Atlántica	4825	40.0	149.6
Brunca	1471	12.2	10.6
C. Sur	1666	13.8	73.5
P. Central	307	2.5	3.7
C. Norte	236	2.0	4.4
H. Norte	186	1.5	10.1
C. Este	1622	13.5	53.1
Occidente	12	0.1	0.6
TOTAL	12052	100	273.8

Fuente: Vigilancia Epidemiológica. Ministerio de Salud

Casos de Dengue Hemorrágico Costa Rica 2006

Región	Casos	%
Chorotega	36	50.0
Pacífico Central	32	44.4
Huetar Atlántica	2	2.8
Central Norte	2	2.8
Total	72	100.0

El 57,6 % de los casos pertenece al sexo masculino
El grupo de edad más afectado es el de 10 a 49 años (72,0 %)

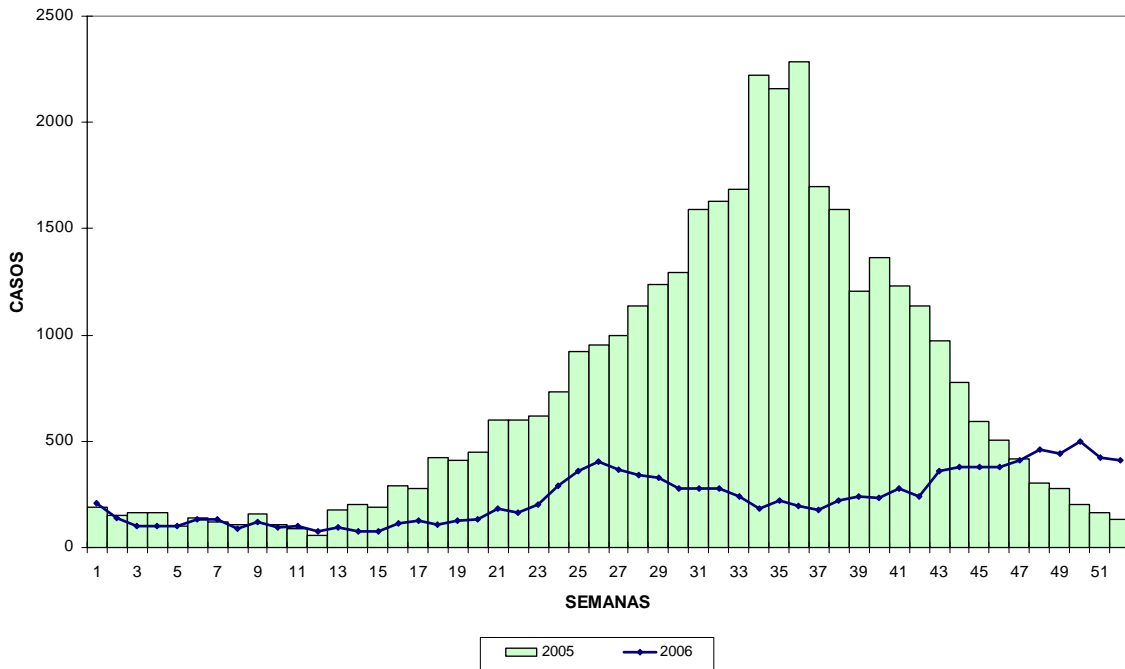
No se han registrado defunciones por dengue
hemorrágico

Serotipos circulantes D-1, D-2

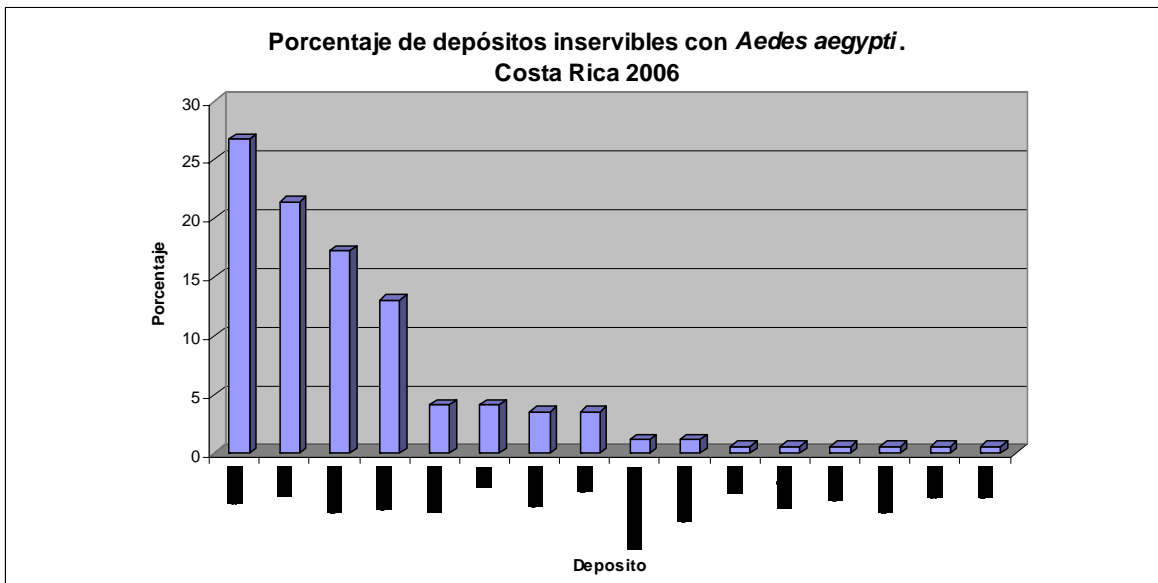
Cantones afectados por dengue hemorrágico. Costa Rica 2006

Cantón	Casos	%
Santa Cruz	25	34.7
Puntarenas	21	29.2
Garabito	11	15.3
Liberia	5	6.9
Cañas	2	2.8
Limón	2	2.8
Nicoya	2	2.8
Barva	1	1.4
Heredia	1	1.4
Carrillo	1	1.4
Esparza	1	1.4
Total	72	100.0

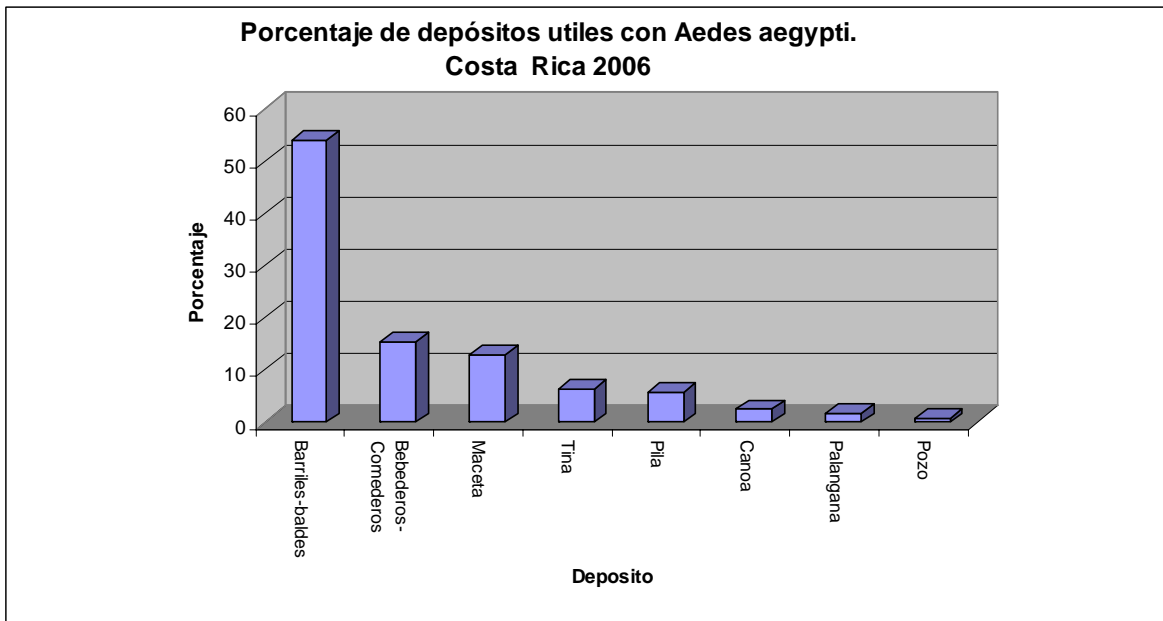
CASOS DE DENGUE. COSTA RICA 2005-2006



Fuente: Vigilancia Epidemiológica, Ministerio de Salud



Fuente: Vigilancia Epidemiológica, Ministerio de Salud



Fuente: Vigilancia Epidemiológica, Ministerio de Salud