

CASOS NOTIFICADOS DE DENGUE POR REGION. COSTA RICA. 2007

Sem	P.Central	Chorotega	C.Norte	H. Atlan.	C.Sur	Brunca	C.Este	Occid.	H.Norte	Total
1	48	303	12	73	46	15	6	0	3	506
2	58	322	18	65	63	15	5	1	2	549
3	58	237	12	64	44	10	6	1	5	437
4	69	196	9	58	34	9	8	0	0	383
5	58	143	9	41	22	2	8	0	1	284
6	46	124	4	83	24	8	7	3	2	301
7	63	118	2	74	27	11	3	2	0	300
8	39	84	6	77	19	15	2	3	2	247
9	42	78	10	49	17	13	2	2	1	214
10	38	46	7	64	20	18	2	0	0	195
11	30	57	5	76	23	31	9	0	4	235
12	25	33	5	66	18	18	0	1	1	167
13	13	44	1	64	14	9	0	1	0	146
14	9	30	1	39	4	15	1	2	1	102
15	27	29	2	48	25	20	1	2	1	155
16	16	20	1	89	16	12	0	0	0	154
17	23	25	1	40	17	19	0	2	0	127
18	13	18	1	89	23	17	0	5	2	168
19	20	26	4	76	19	27	0	0	0	172
20	23	38	3	75	13	42	3	0	0	197
21	41	34	5	89	12	52	1	0	0	234
22	47	72	5	111	29	44	0	1	2	311
23	65	73	9	171	28	74	2	4	1	427
24	70	92	5	209	20	94	5	2	0	497
25	71	134	13	302	25	59	4	2	0	610
26	107	153	13	325	49	70	4	3	0	724
27	125	170	19	296	52	59	8	2	0	731
28	124	174	26	333	46	71	7	3	1	785
29	109	257	22	368	77	69	22	1	1	926
30	143	333	19	315	94	49	33	0	1	987
31	138	354	32	386	67	26	18	1	0	1022
32	180	408	18	315	99	38	6	0	2	1066
33	156	435	21	329	79	29	9	1	2	1061
34	143	333	28	299	67	29	9	0	0	908
35	143	396	26	301	93	20	5	0	0	984
36	134	369	30	302	49	46	14	0	5	949
37	117	423	41	399	65	34	14	0	4	1097
38	126	367	32	312	89	35	19	0	4	984
39	74	402	24	244	86	29	18	0	5	882
40	87	410	20	217	80	21	18	0	2	855
41	70	370	25	151	35	31	12	0	4	698
42	44	266	26	174	45	14	12	0	4	585
43	105	280	27	137	70	10	17	0	1	647
44	79	241	26	158	51	16	11	0	1	583
45	74	211	25	122	41	12	16	0	1	502
46	91	201	31	129	45	24	3	0	3	527
47	66	153	22	82	41	25	5	0	2	396
48	44	94	14	112	33	22	6	0	1	326
49	43	84	14	63	40	34	11	0	2	291
50	26	65	7	63	23	24	8	0	1	217
51	19	39	5	40	16	11	12	0	1	143
52	14	33	6	32	11	20	6	0	1	123
Total	3593	9397	749	8196	2145	1517	398	45	77	26117

Fuente: Vigilancia de la Salud. Ministerio de Salud.

Casos y tasas por cantón.**Costa Rica 2007***(Tasa / 1000
habitantes)*

Cantón	Casos	%	Tasa
Pococí	1764	6,8	13,4
Matina	1085	4,2	25,9
Siquirres	1133	4,3	19,1
Talamanca	320	1,2	10,3
Guácimo	723	2,8	16,8
Limón	3171	12,1	31,2
Aguirre	326	1,2	14,1
Esparza	386	1,5	14,3
Puntarenas	1748	6,7	16,2
Garabito	639	2,4	39,3
Parrita	170	0,7	13,3
Montes de Oro	126	0,5	9,9
San Mateo	32	0,1	5,5
Orotina	166	0,6	9,3
Liberia	2283	8,7	43,5
Carrillo	1219	4,7	40,8
Cañas	1712	6,6	67,6
Santa Cruz	863	3,3	19,6
Nicoya	576	2,2	13,4
Nandayure	381	1,5	37,2
Upala	175	0,7	4,5
La Cruz	625	2,4	35,4
Abangares	806	3,1	46,9
Tilaran	92	0,4	5,2
Hojancha	58	0,2	8,6
Bagaces	607	2,3	33,2
Atenas	38	0,1	1,5
Sarapiquí	454	1,7	7,4
Barva	14	0,1	0,4
Grecia	35	0,1	0,4
Flores	5	0,02	0,3
Santa Barbara	8	0,03	0,2
San Pablo	10	0,04	0,4
Sto. Domingo	22	0,1	0,6
San Isidro	2	0,01	0,1
Belen	7	0,03	0,3
Poas	6	0,02	0,2
San Rafael	14	0,1	0,3
Heredia	38	0,1	0,3
Alajuela	96	0,4	0,4
San José	876	3,4	2,6
Desamparados	272	1,0	1,1
Goicoechea	69	0,3	0,5
Tibas	204	0,8	3,0
Curridabat	115	0,4	1,7
Montes de Oca	66	0,3	1,2
Escazú	58	0,2	1,0
Acosta	21	0,1	1,1
Mora	67	0,3	2,5
Aserrí	41	0,2	0,7
Moravia	34	0,1	0,6
Alajuelita	59	0,2	0,5
Puriscal	74	0,3	2,3
Santa Ana	49	0,2	1,2
Turrubares	17	0,1	3,5
Coronado	123	0,5	1,7
Cartago	16	0,1	0,1

La Union	28	0,1	0,3
Paraiso	15	0,1	0,2
Jimenez	5	0,02	0,3
El Guarco	21	0,1	0,5
Tarrazu	4	0,02	0,2
Oreamuno	9	0,03	0,2
Turrialba	300	1,1	4,2
Golfito	293	1,1	8,9
Corredores	973	3,7	27,1
Coto Brus	7	0,03	0,2
Buenos Aires	21	0,1	0,5
Osa	37	0,1	1,6
Perez Zeledon	186	0,7	1,4
San Ramón	6	0,02	0,1
Valverde Vega	1	0,00	0,1
Palmares	12	0,05	0,3
Naranjo	26	0,1	0,6
Los Chiles	5	0,02	0,2
Guatuso	8	0,03	0,5
San Carlos	64	0,2	0,4
TOTAL	26117	100,0	

**Casos y tasas de dengue por región. Costa Rica
2007**

(Tasas / 10000 habitantes)

Región	Casos	%	Tasa
H. Atlántica	8196	31,4	200,4
Chorotega	9397	36,0	292,5
P. Central	3593	13,8	160,7
C. Sur	2145	8,2	15,8
Brunca	1517	5,8	49,5
C. Norte	749	2,9	9,3
C. Este	398	1,5	7,6
H. Norte	77	0,3	4,3
Occidente	45	0,2	2,4
TOTAL	26117	100,00	60,4

Fuente: Vigilancia Epidemiológica. Ministerio de Salud

**Casos de Dengue Hemorrágico
Costa Rica 2007**

Región	Casos	%
Chorotega	110	34,6
Pacífico Central	76	23,9
Huetar Atlántica	128	40,3
Central Norte	2	0,6
Central Sur	1	0,3
Brunca	1	0,3
Total	318	100,0

Fuente: Vigilancia Epidemiológica

El 55,0 % de los casos pertenece al sexo masculino
El grupo de edad más afectado es el de 10 a 49 años (74,5 %)

Se han registrado 8 defunciones., letalidad 2,6, mortalidad 0,2/100.000 habitantes.

**Defunciones por dengue hemorrágico
Costa Rica 2007**

Región	Casos	Porcentaje
Chorotega	4	50,0
Huetar Atlántica	3	37,5
Brunca	1	12,5
Total	8	100

Fuente: Vigilancia Epidemiológica

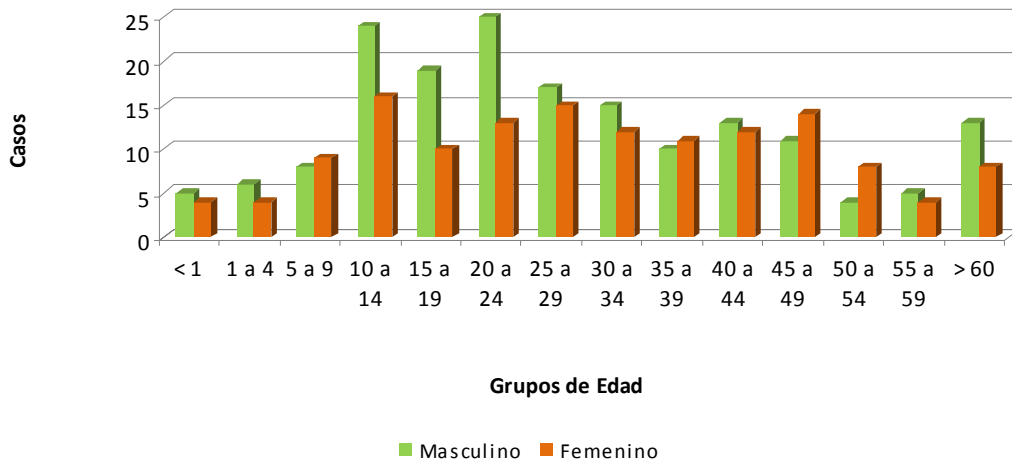
Serotipos circulantes D-1, D-2

**Cantones más afectados por dengue
hemorrágico. Costa Rica 2007**

Cantón	Casos	%
Limón	100	31,45
Puntarenas	61	19,18
Liberia	40	12,58
Cañas	23	7,23
Matina	18	5,66
Nicoya	16	5,03
Santa Cruz	15	4,72
Garabito	9	2,83
Carrillo	7	2,20
Esparza	5	1,57
La Cruz	5	1,57
Siquirres	4	1,26
Upala	2	0,63
Guácimo	2	0,63
Orotina	2	0,63
Talamanca	2	0,63
Abangares	1	0,31
Sarapiquí	1	0,31
Tilarán	1	0,31
Heredia	1	0,31
Desamparados	1	0,31
Pococí	1	0,31
Corredores	1	0,31
Total	318	100,00

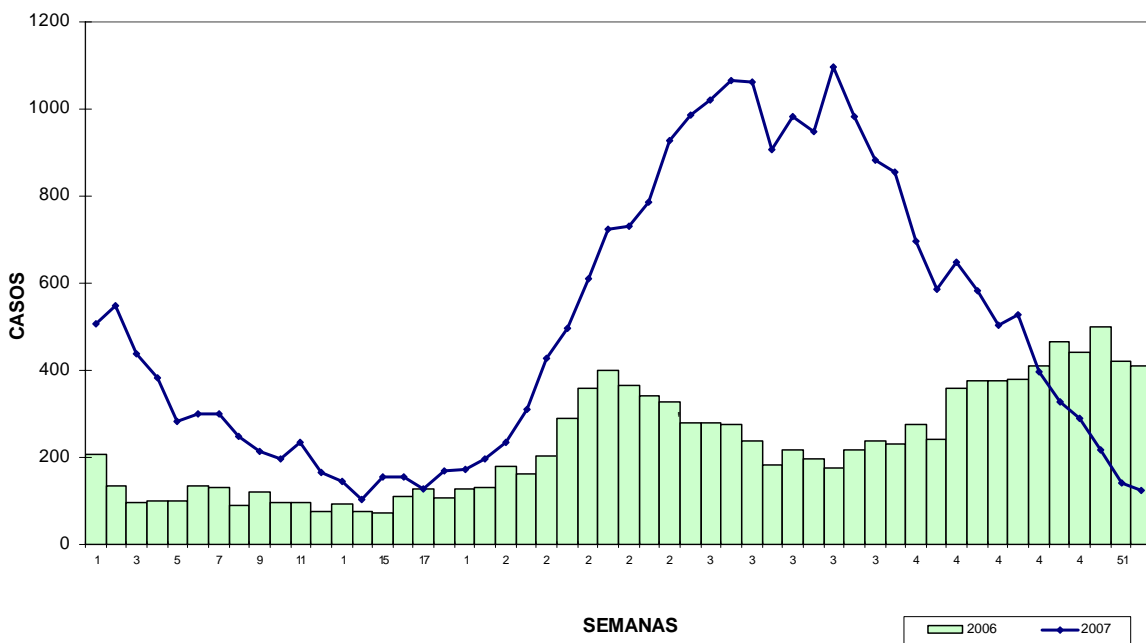
Fuente: Vigilancia Epidemiológica

Casos de dengue hemorrágico por sexo y edad. Costa Rica 2007

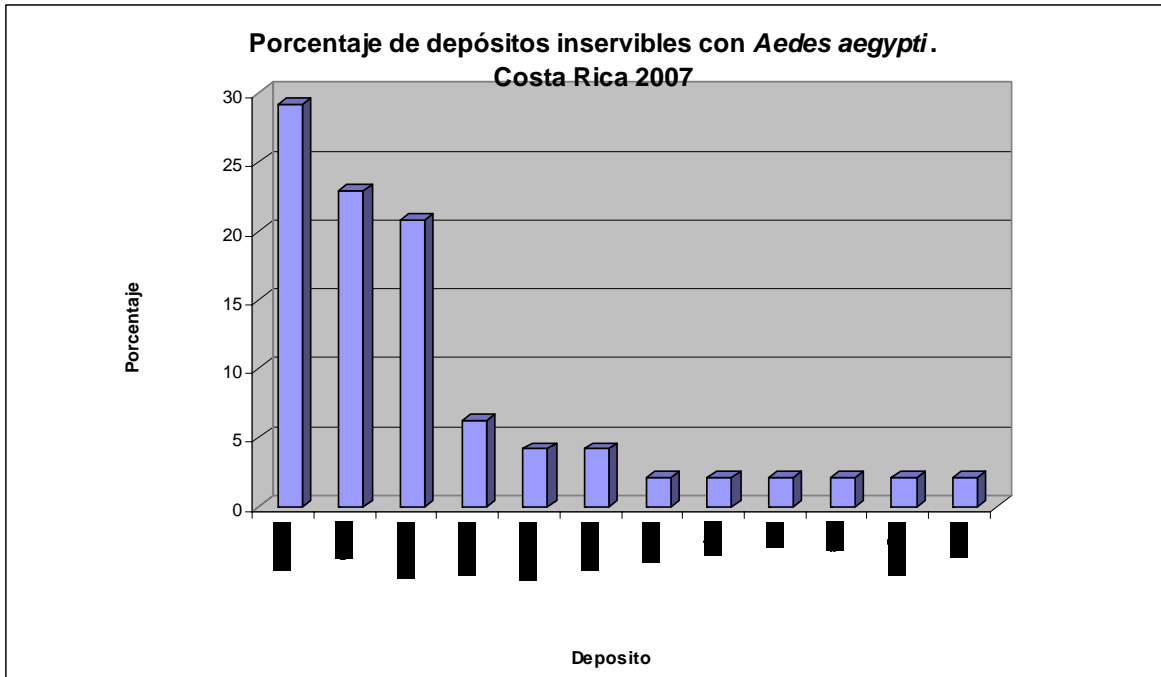


Fuente: Vigilancia Epidemiológica. Ministerio de Salud

CASOS DE DENGUE. COSTA RICA 2006-2007



Fuente: Vigilancia Epidemiológica. Ministerio de Salud



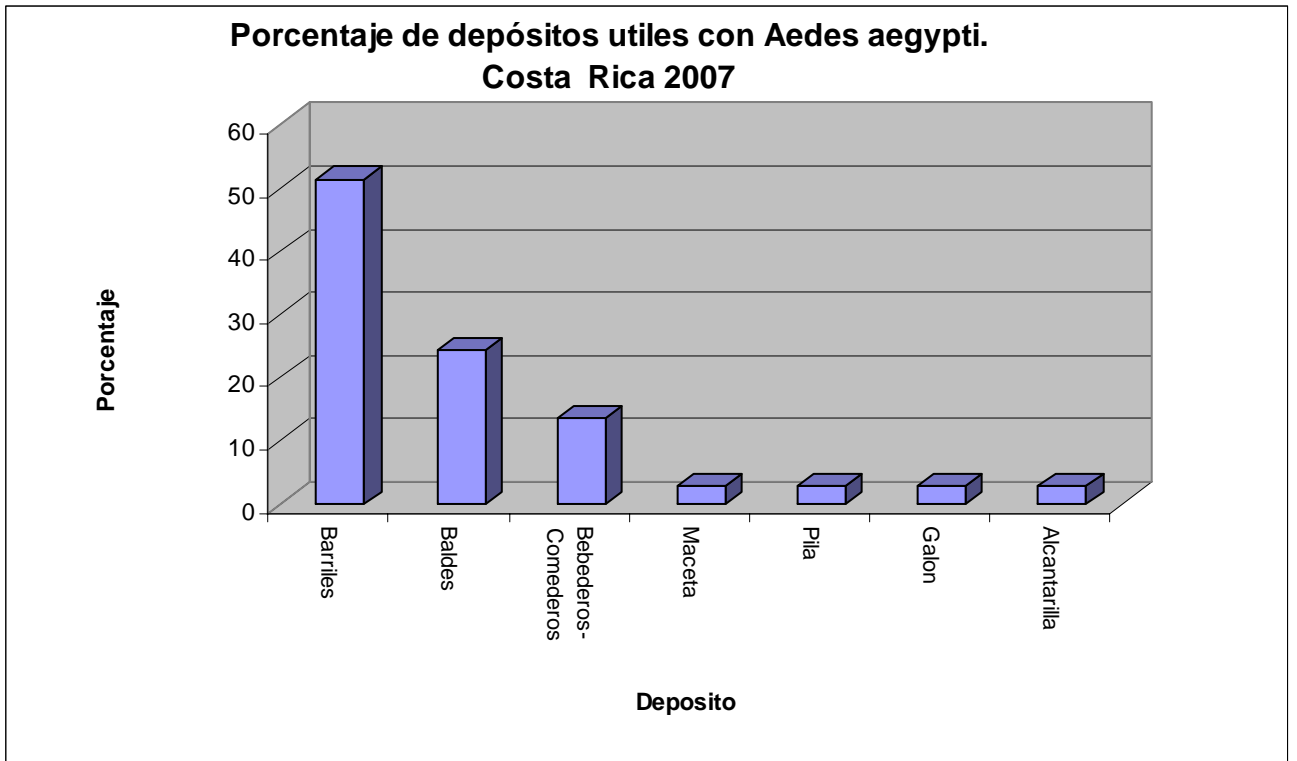
Fuente: Vigilancia Epidemiologica. Ministerio de Salud

RECOMENDACIONES PARA EL MANEJO ADECUADO

Llantas: mantenerlas secas y bajo techo o agregar sal (20 gramos), aceite de cocina, o hacerles agujeros de manera que no contengan agua

Tarros y chatarra: tarros deben ser eliminados o hacerle agujeros de manera que no contengan agua. La chatarra (cocinas lavadoras, partes de vehículos y otros) deben ser eliminados de los patios o en su defecto agregar sal o aceite en las partes donde se acumula agua.

Depósitos artificiales especiales: (plásticos, inodoros, tapas, ollas en mal estado deben ser eliminados. Blocks y tubos en buen estado se deben mantener secos y bajo techo, si están en mal estado deben ser eliminados.



Fuente: Vigilancia Epidemiológica. Ministerio de Salud

RECOMENDACIONES PARA EL MANEJO ADECUADO

Barriles y baldes: destinados a mantener agua para uso doméstico debe permanecer debidamente tapados, las paredes internas deben ser cepilladas al menos dos veces por semana.

Bebederos y comederos: se deben cepillar al menos día por medio, cambiar el agua todos los días.

Maceta: Se debe revisar el plato que recoge el exceso de agua y eliminarla cada vez que se agregue agua a las plantas.

Alcantarillado Pluvial: se debe coordinar con las Municipalidades de manera que no tengan basura y el agua pueda circular.

Casos y tasas de dengue por provincia. Costa Rica 2007

(Tasas / 10000 habitantes)

Región	Casos	%	Tasa
Cartago	394	1,5	8,1
Heredia	574	2,2	13,8
Alajuela	670	2,6	8,1
San José	2335	8,9	15,3
Puntarenas	4726	18,1	126,1
Limon	8196	31,4	200,4
Guanacaste	9222	35,3	326,2
TOTAL	26117	100,00	603,7

Fuente: Vigilancia Epidemiológica. Ministerio de Salud