

Casos de malaria por región y por mes. Costa Rica 2008

Mes	H. Atlántica	H. Norte	Pacífico Central	Brunca	Chorotega	C. Este	C.Norte	F. Area	Total
Enero	44	0	0	5	6	0	0	0	55
Febrero	47	0	0	0	2	1	0	1	51
Marzo	60	0	0	0	4	0	0	1	65
Abril*	26	0	0	1	0	0	0	1	28
Mayo	15	0	0	0	0	2	0	0	17
Junio									0
Julio									0
Agosto									0
Septiembre									0
Octubre									0
Noviembre									0
Diciembre									0
Total	192	0	0	6	12	3	0	3	216

Fuente: Vigilancia Epidemiológica. Ministerio de Salud.

Datos a la semana 20

Casos y tasas de malaria por Región, Costa Rica 2007

(Tasas por 10000 habitantes)

Región	S-20	Casos Acumulados	%	Tasa
H. Atlántica	7	192	88,9	4,7
Chorotega	0	12	5,6	0,4
P. Central	0	0	0,0	0,0
C. Norte	0	0	0,0	0,0
H. Norte	0	0	0,0	0,0
Cenral Este	0	6	2,8	0,5
Brunca	0	3	1,4	0,06
Fuera de Area	0	3	1,4	
TOTAL	7	216	100,00	1,2

Fuente: Vigilancia Epidemiológica, Ministerio de Salud

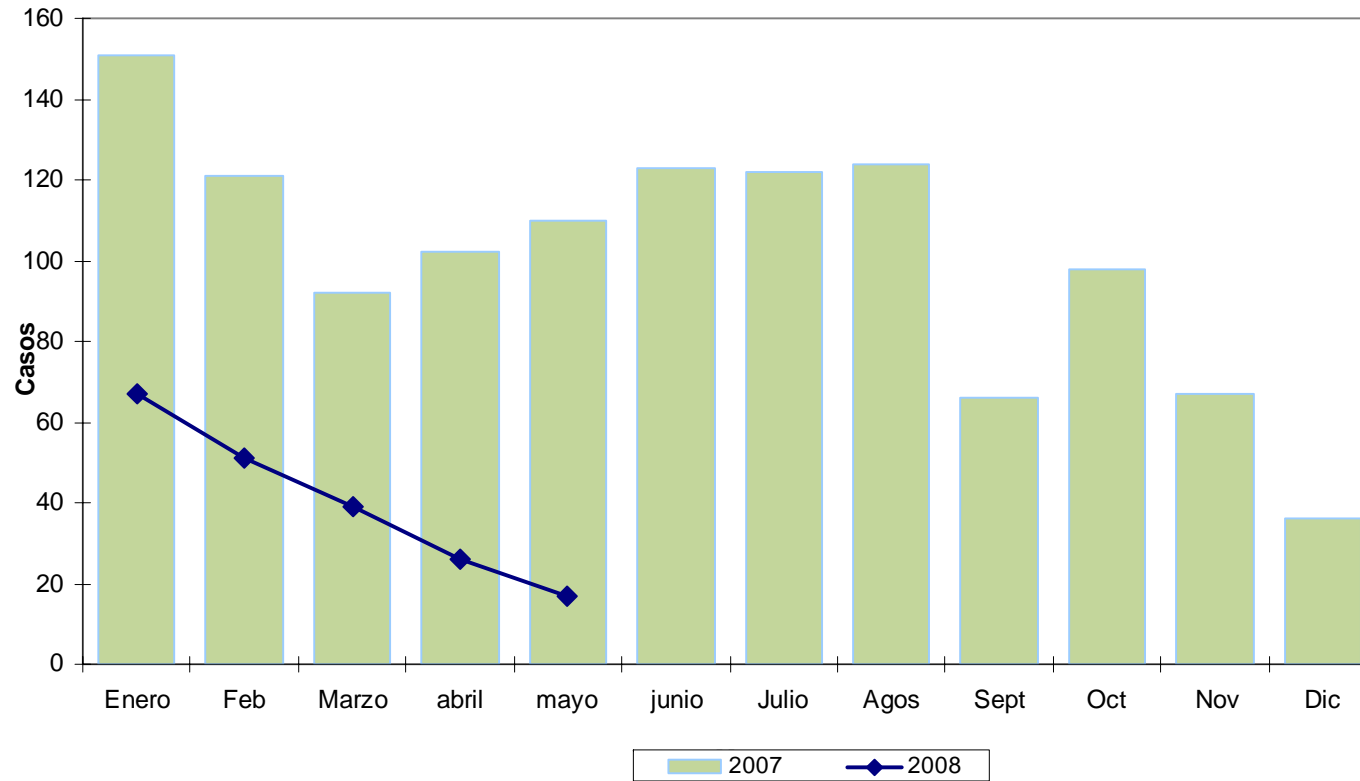
Datos a la semana 20 (terminada el 17/05/08)

Casos y incidencia de malaria por cantón. Costa Rica 2008
(Tasas por 1000 habitantes)

Cantones	Casos S-20	Acumulado 2008		Tasa
		Casos	%	
Limón	0	2	0,9	0,02
Matina	5	174	80,6	4,1
Guacimo	1	6	2,8	0,1
Pococí	0	2	0,9	0,002
Talamanca	1	3	1,4	0,1
Siquirres	0	5	2,3	0,1
Perez Zeledón	0	2	0,9	0,02
Coto Brus	0	1	0,5	0,03
Corredores	0	3	1,4	0,1
Nandayure	0	5	2,3	0,9
Santa Cruz	0	2	0,9	0,1
Liberia	0	1	0,5	0,04
Tilaran	0	1	0,5	0,1
Bagaces	0	3	1,4	0,3
Turrialba	0	3	1,4	0,04
Fuera de area	0	3	1,4	0,001
TOTAL	7	216	100	0,2

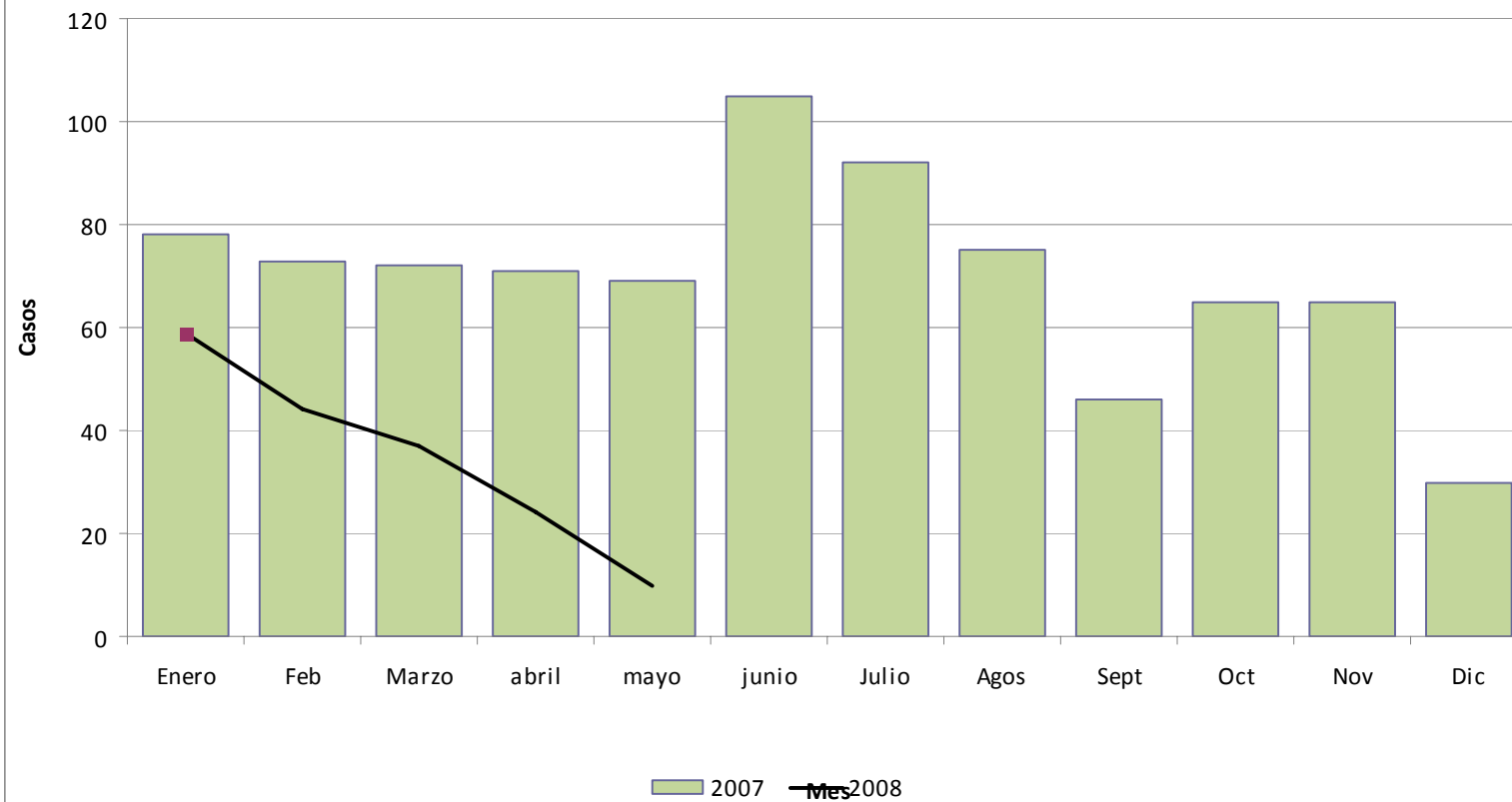
Fuente: Vigilancia Epidemiológica. Ministerio de Salud

Casos de malaria por mes. Costa Rica 2007-2008



Fuente: Vigilancia Epidemiológica, Ministerio de Salud
Datos al 17 de mayo.

Casos de malaria. Cantón Matina. Costa Rica 2008



Fuente: Vigilancia Epidemiológica. Ministerio de Salud
Datos al 17 de mayo