

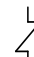


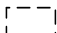


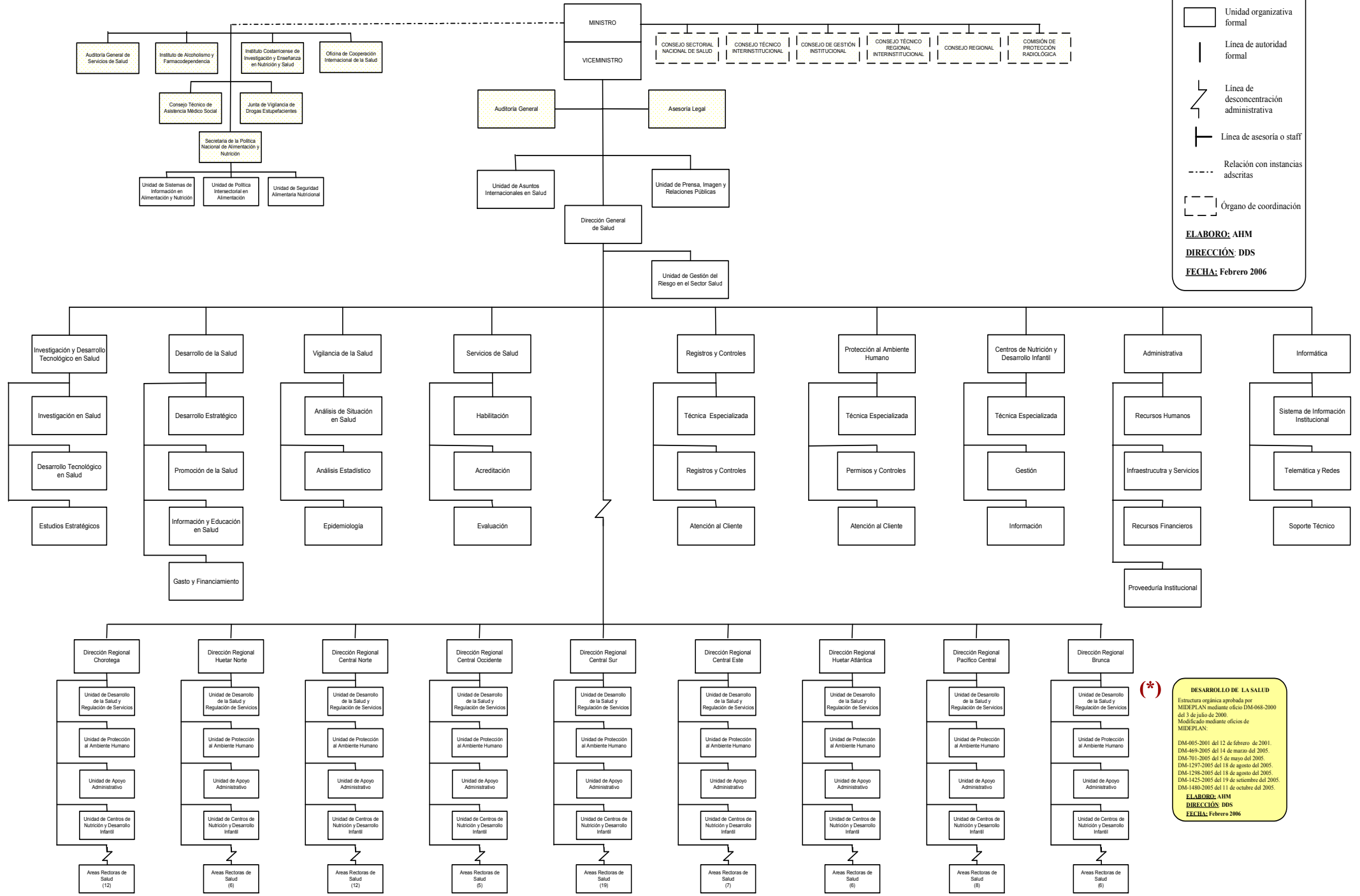
Organigrama Ministerio de Salud

Avalado por MIDEPLAN (*)

Simbología:

-  Unidad organizativa formal
-  Línea de autoridad formal
-  Línea de desconcentración administrativa
-  Línea de asesoría o staff
-  Relación con instancias adscritas
-  Órgano de coordinación

ELABORO: AHM
DIRECCIÓN: DDS
FECHA: Febrero 2006



DESARROLLO DE LA SALUD
 Estructura orgánica aprobada por MIDEPLAN mediante oficio DM-068-2000 del 3 de julio de 2000. Modificada mediante oficios de MIDEPLAN:
 DM-005-2001 del 12 de febrero de 2001.
 DM-469-2005 del 14 de marzo del 2005.
 DM-701-2005 del 5 de mayo del 2005.
 DM-1297-2005 del 18 de agosto del 2005.
 DM-1298-2005 del 18 de agosto del 2005.
 DM-1425-2005 del 19 de septiembre del 2005.
 DM-1480-2005 del 11 de octubre del 2005.

ELABORO: AHM
DIRECCIÓN: DDS
FECHA: Febrero 2006