



**ADVERTENCIA SANITARIA N°011-2025**  
**SOBRE PRESENCIA DE LISTERIA MONOCYTOGENES**  
**EN GUIANTES TAMAÑO MEDIANO CONGELADOS, MARCA BEGRO**

**16 de julio de 2025**

El Ministerio de Salud, a través de la Dirección de Regulación de Productos de Interés Sanitario, alerta a la población en general sobre la presencia de *Listeria monocytogenes* en guisantes de tamaño mediano congelados de la marca Begro, que se detalla a continuación:

Lote 5024B1, producto GUIANTES TAMAÑO MEDIANO CONGELADOS, MARCA BEGRO, con registro sanitario AS-BE-21-06625.

De acuerdo con los resultados de análisis microbiológicos del Centro Nacional de Referencia en Inocuidad Microbiológica de Alimentos del Instituto Costarricense de Investigación y Enseñanza en Nutrición y Salud (CRIMA-INCIENSA), el lote del producto antes mencionado, de la marca BEGRO presentó aislamiento positivo por *Listeria monocytogenes* por lo que incumple con los parámetros establecidos en el Reglamento Técnico Centroamericano de Criterios Microbiológicos para la Inocuidad de los Alimentos RTCA 67.04.50:17, para el Subgrupo 4.2.1. Frutas y vegetales congelados (enteros, pelados o troceados).

La contaminación de los productos se identificó a través de muestreos realizados en supermercados del país, como parte del control de alimentos que lleva a cabo el Ministerio de Salud, con el fin de verificar el cumplimiento del Reglamento Técnico Centroamericano de Criterios Microbiológicos para la Inocuidad de los Alimentos vigente.

Cabe señalar que ya se está trabajando en el retiro del mercado del lote contaminado en coordinación con los puntos de muestreo y con el importador.

Dirección de Regulación de Productos de Interés Sanitario  
[drpis.correspondencia@misalud.go.cr](mailto:drpis.correspondencia@misalud.go.cr)  
Tel. 4003-5000



El producto afectado por esta alerta se observa en la siguiente imagen:

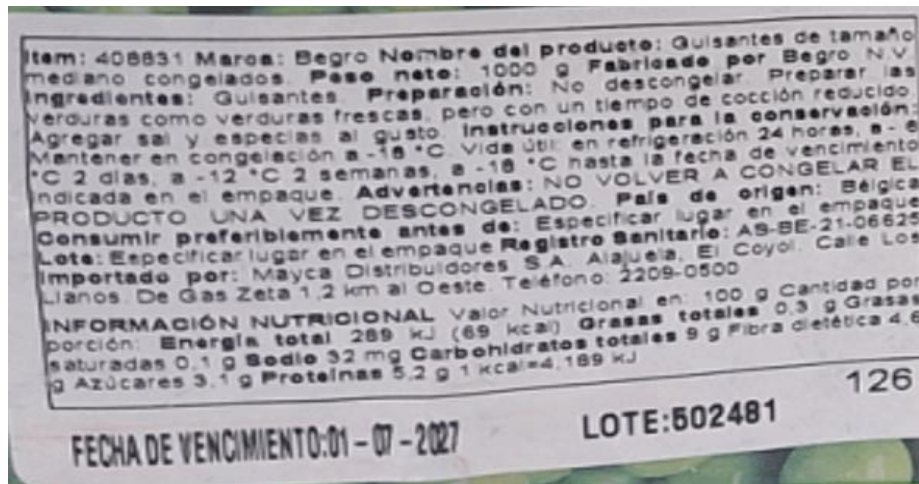


Imagen 1. GUI SANTES DE TAMAÑO MEDIANO CONGELADOS, MARCA BEGRO), Lote 5024B1

Dirección de Regulación de Productos de Interés Sanitario  
[drpis.correspondencia@misalud.go.cr](mailto:drpis.correspondencia@misalud.go.cr)  
Tel. 4003-5000



## RECOMENDACIONES A LA POBLACIÓN EN GENERAL:

1. Evitar comprar o consumir el producto antes mencionado, especialmente si se trata de mujeres embarazadas, adultos mayores o personas con sistemas inmunitarios debilitados.
2. En caso de tener el producto con el lote antes mencionado, desecharlos o devolverlos al punto de venta.
3. Si experimenta síntomas como: diarrea, fiebre, dolor de cabeza y dolores musculares y ha consumido el producto antes mencionado, notificarlo al ministerio de salud al correo [unc.correspondencia@misalud.go.cr](mailto:unc.correspondencia@misalud.go.cr) y consultar a su médico o acudir a un centro de salud cercano.



Dr. Bernny Villarreal Cortés  
Director General de Salud

V.B.-Solicitado por: Dr. Carlos Ignacio Calderón Arroyo, Director a,i DRPIS

11-25