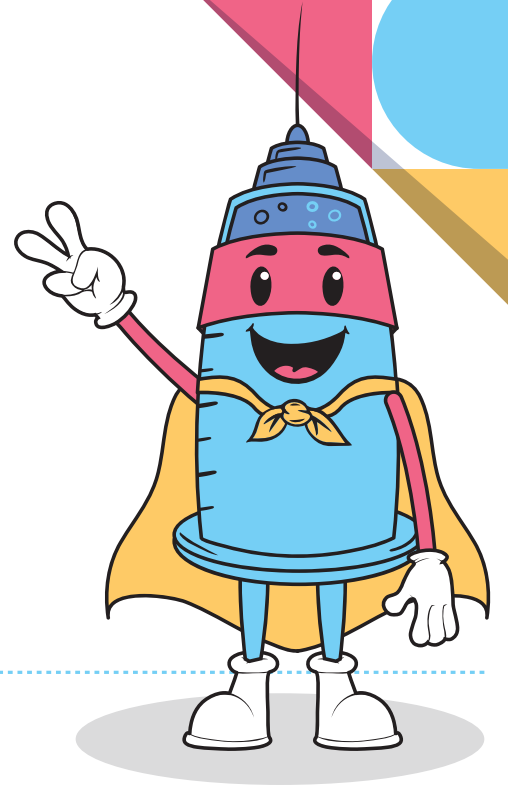


Esquema oficial de vacunación en niños (as) de 0 a 15 meses:



0 MESES

- BCG
- HEPATITIS B

2 MESES

- HEPATITIS B
- ROTAVIRUS
- VACUNA PENTAVALENTE: Polio, Haemophilus Influenzae tipo B, Difteria, Tétanos y Tosferina.
- NEUMOCOCO 13 Valente

4 MESES

- ROTAVIRUS
- VACUNA PENTAVALENTE: Polio, Haemophilus Influenzae tipo B, Difteria, Tétanos y Tosferina.
- NEUMOCOCO 13 Valente

6 MESES

- HEPATITIS B
- VACUNA PENTAVALENTE: Polio, Haemophilus Influenzae tipo B, Difteria, Tétanos y Tosferina.

15 MESES

- VACUNA PENTAVALENTE*: Polio, Haemophilus Influenzae tipo B, Difteria, Tétanos y Tosferina.
 - NEUMOCOCO 13 Valente*
 - SARAMPIÓN, RUBÉOLA Y PAPERAS
 - VARICELA
- *Dosis de refuerzo**

Influenza Estacional

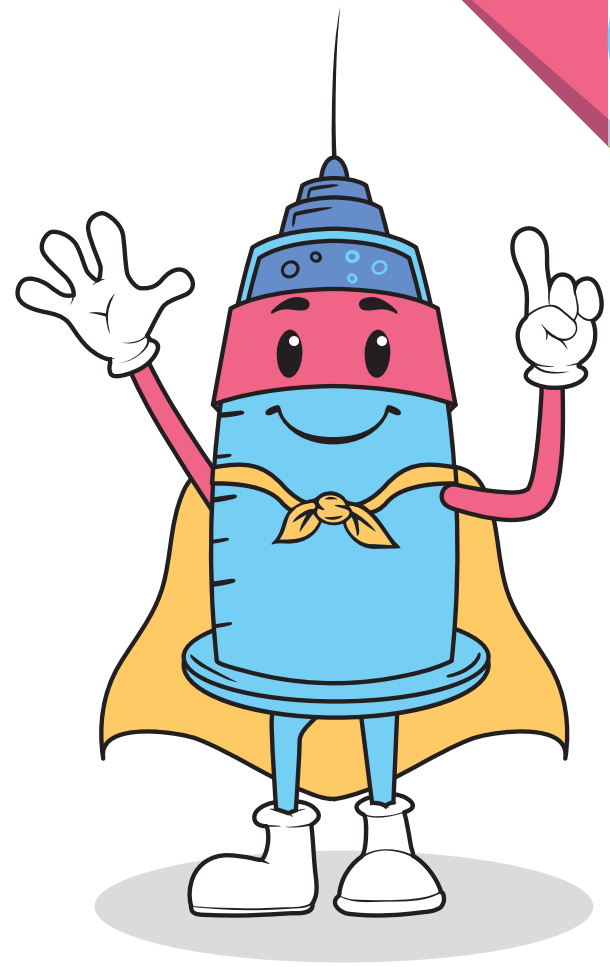
- Cuando se recibe la **primera vacuna** contra influenza estacional, se aplica una el día 0 y se aplica una **segunda dosis al mes**. En niños que ya han recibido la vacuna previamente y solo es un refuerzo, **es una sola dosis la que se aplica**.



MINISTERIO
DE SALUD

GOBIERNO
DE COSTA RICA

Esquema oficial de vacunación en niños (as) de 2 a 10 años:



4 AÑOS

- **VACUNA TETRAVALENTE***: Polio, Pertussis Acelular, Difteria y Tétanos.
- **SARAMPIÓN, RUBÉOLA Y PAPERAS***
***Dosis de refuerzo**

10 AÑOS

- **VACUNA CONTRA EL VIRUS DEL PAPILOMA HUMANO*** (Para niños y niñas)
***Dosis de refuerzo:** 6 meses después de colocada la primera dosis.
- **VACUNA Td** (Se aplica cada 10 años)

Influenza Estacional

- En niños que ya han recibido la vacuna previamente y solo es un refuerzo, **es una sola dosis la que se aplica. La vacuna se aplica en menores de 8 años.**



MINISTERIO
DE SALUD

GOBIERNO
DE COSTA RICA

Esquema oficial de vacunación en **Adultos:**



Tétanos Difteria Td

Si tiene el antecedente de esquema completo de inmunización oficial con Td en la infancia, se debe revacunar cada 10 años con 1 dosis adicional.

Si **no tiene comprobante de vacunación de Td o el esquema está incompleto**, se aplica esquema 0-1-6 (El día cero corresponde a la primera dosis aplicada, la segunda dosis se aplica al mes de la primera dosis y finalmente se completa el esquema en la tercera dosis puesta a los 6 meses posteriores de la primera aplicación). Se aplica refuerzo cada 10 años con 1 dosis. Incluye población a partir de los 10 años.

Influenza Estacional

Para todas las personas mayores de **18 años** con factores de riesgo y para todos los adultos mayores de **58 años** independientemente si tienen o no algún factor de riesgo.

Grupos de riesgo:

- Adultos de 58 años y más.
- Embarazadas independientemente de la edad gestacional.
- Población de 8 años a 57 años; asplenias funcionales, drepanocitosis.
- Trabajadores del sector salud; incluir funcionarios de Red de Cuido de Niños (REDCUDI) y de cuidadores de adultos mayores en hogares de larga estancia. Recolectores de residuos sólidos. Docentes de educación de primer ciclo y segundo ciclo.
- Estudiantes de ciencias de la salud y técnicos afines que se encuentran en campos clínicos dentro de los establecimientos de salud de la CCSS.

Neumococo 13 Valente

Una dosis única en adultos con factores de riesgo.

Neumococo 23 Valente

Una dosis única a partir de los **65 años** de edad.

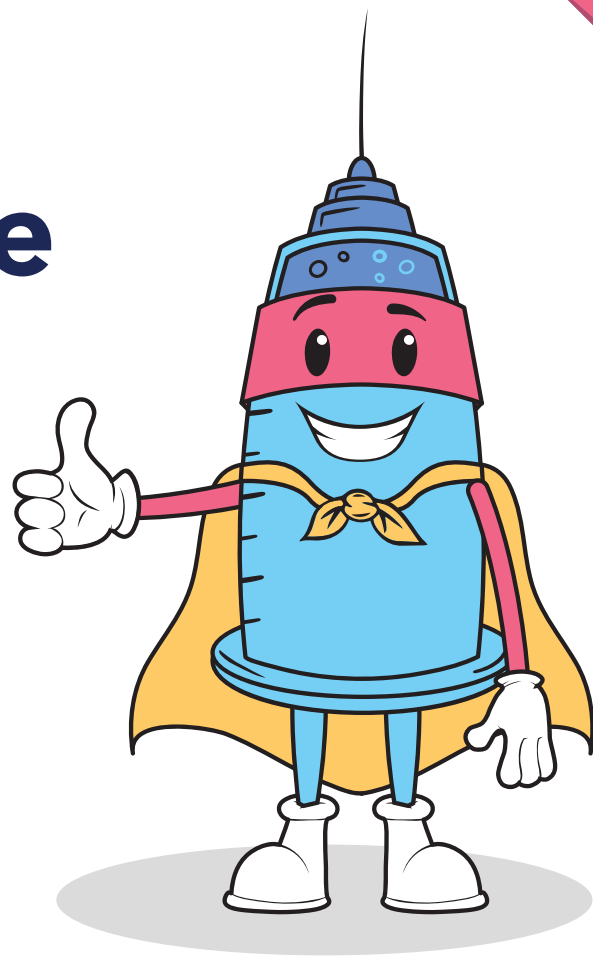
NOTA: La vacuna está indicada para niños a partir de los **2 años** con factores de riesgo, por ejemplo: en niños con problemas respiratorios.



MINISTERIO
DE SALUD

GOBIERNO
DE COSTA RICA

Esquema oficial de vacunación en Embarazadas:



Tétanos
Difteria
Tosferina
Tdap

A partir de la **semana 20** de gestación

Influenza
estacional

En **cualquier momento** de gestación

Virus
Respiratorio
Sincicial

Entre las **semanas 32 y 36** de gestación

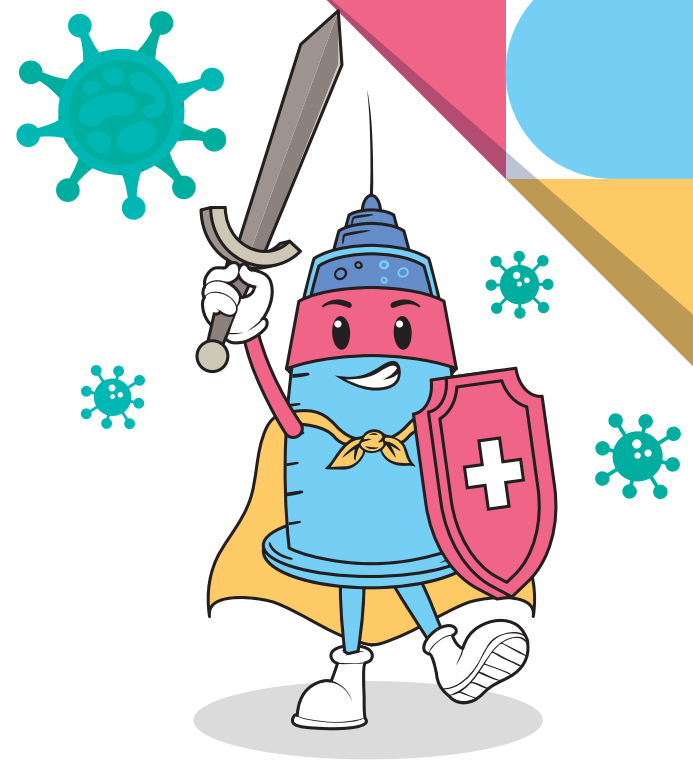


MINISTERIO
DE SALUD

GOBIERNO
DE COSTA RICA

Esquema oficial de vacunación COVID-19

Vacuna monovalente Moderna:



NIÑOS (AS)
DE 6 MESES
A 4 AÑOS
DE EDAD

Sin vacunación previa y sin antecedentes de infección por COVID-19, el esquema de vacunación es de **dos dosis** (0 y 28 días).

NIÑOS (AS)
DE 6 MESES
A 4 AÑOS
DE EDAD

Con vacunación previa o con antecedentes de infección por COVID-19, el esquema de vacunación es de **una dosis**.

NIÑOS (AS)
DE 5 AÑOS
A 11 AÑOS
DE EDAD

Con o sin vacunación previa, el esquema de vacunación es de **una dosis**.

PERSONAS
DE 12 AÑOS
Y MAYORES

Con o sin vacunación previa, el esquema de vacunación es de **una dosis**.

PERSONAS
DE 65 AÑOS
Y MAYORES

El esquema de vacunación es de **una dosis**.



MINISTERIO
DE SALUD

GOBIERNO
DE COSTA RICA