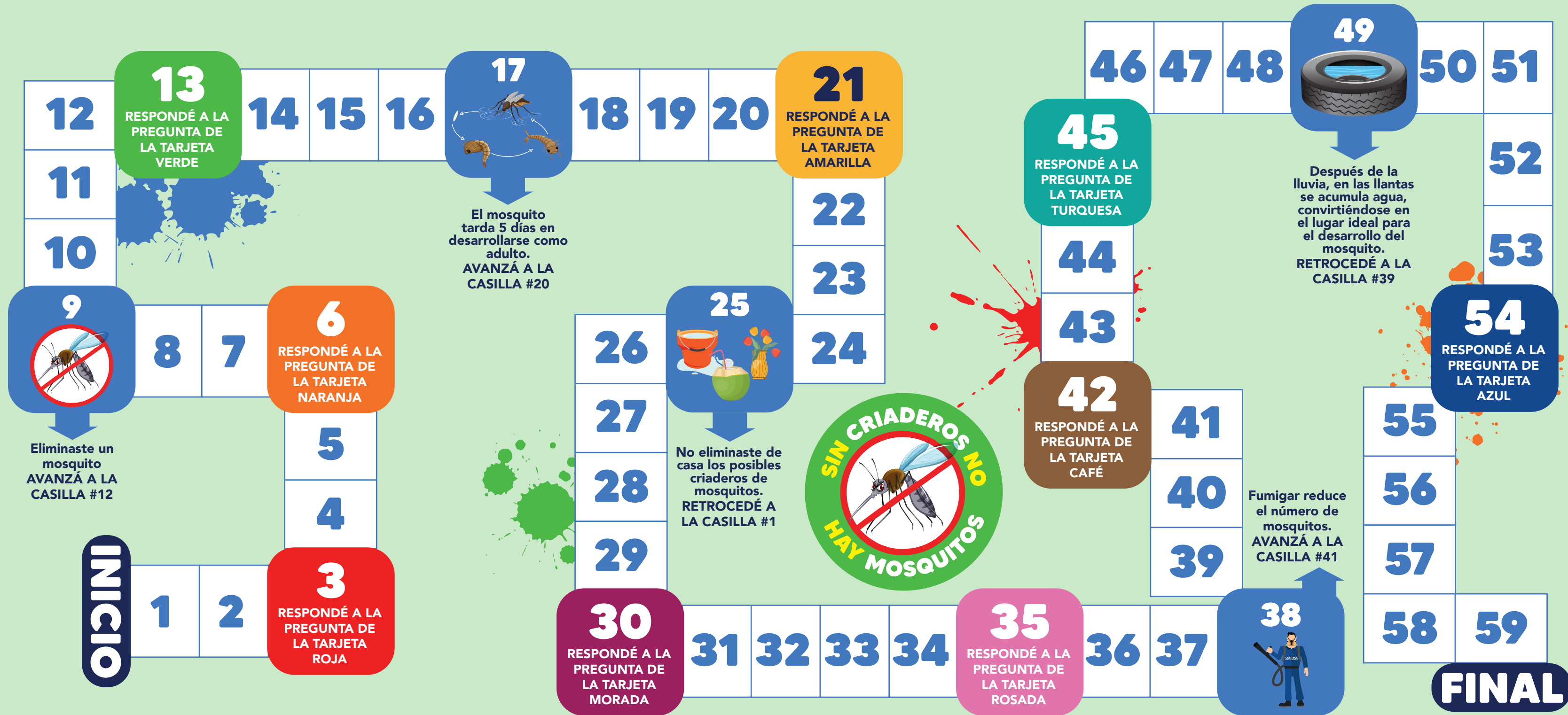


¡Ayudanos a combatir los mosquitos!



MINISTERIO DE SALUD

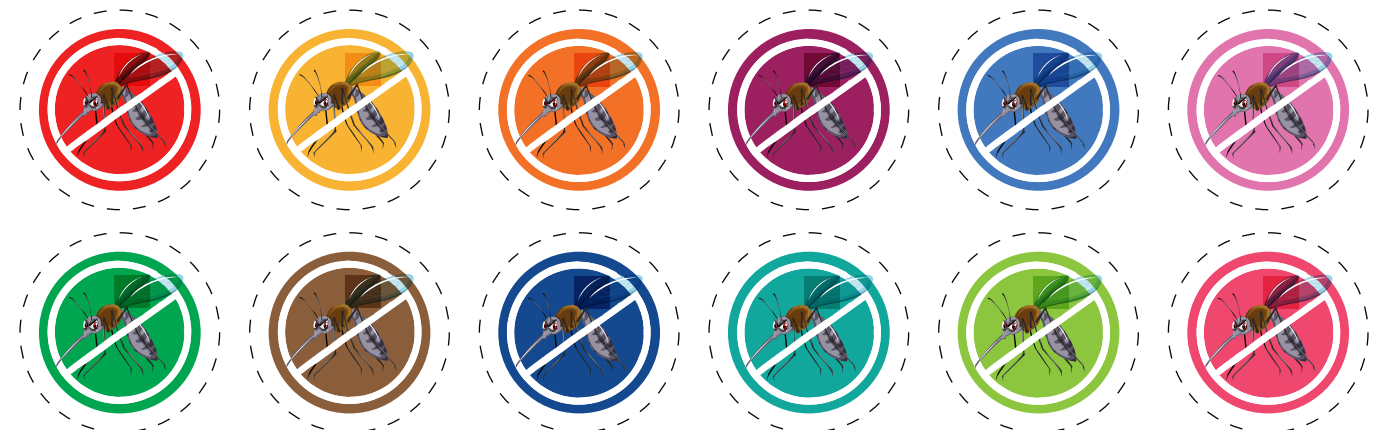
GOBIERNO DE COSTA RICA



REGLAMENTO: Para jugar se va a necesitar una ficha de color para cada jugador, un dado y las tarjetas de preguntas. El jugador que saque el número más alto con el dado inicia el juego. Tirá el dado, avanzás las casillas correspondientes y cuando caigas en las casillas de colores elegís una tarjeta correspondiente al mismo. SI RESPONDÉS BIEN continuás el juego, SI RESPONDÉS MAL perdés un turno. Quien aprenda más sobre el dengue, es el GANADOR.



FICHAS



¿Cuáles enfermedades transmiten los mosquitos?

- A. Dengue, sarampión y rubéola.
- B. Chikungunya, paperas y gripe.
- C. Dengue, zika y chikungunya.

Podés encontrar una o más respuestas correctas en el reverso de la tarjeta.

¿Quiénes pueden enfermar de dengue?

- A. Solo las personas adultas.
- B. Toda persona que es picada por el mosquito infectado.
- C. Solo personas menores de edad.

Podés encontrar una o más respuestas correctas en el reverso de la tarjeta.

¿Cómo saber si tengo Dengue?

- A. Si habita en áreas donde hay dengue.
- B. Si presenta fiebre.
- C. Las dos respuestas anteriores.

Podés encontrar una o más respuestas correctas en el reverso de la tarjeta.

¿Cuáles son los principales síntomas del dengue?

- A. Dolor de cabeza, fiebre y estornudos.
- B. Fiebre, dolor de cabeza y ronchas en la piel.
- C. Fiebre, dolor de oídos y tos.

Podés encontrar una o más respuestas correctas en el reverso de la tarjeta.

¿Cómo se transmite el dengue?

- A. Por la picadura del mosquito infectado con el virus.
- B. De persona a persona.
- C. Ninguna de las anteriores.

Podés encontrar una o más respuestas correctas en el reverso de la tarjeta.

¿Qué medicamentos se tienen que tomar en caso de dengue?

- A. Jarabe para la tos.
- B. Té de hierbas.
- C. Sólo los indicados por el médico.

Podés encontrar una o más respuestas correctas en el reverso de la tarjeta.

¿Cómo podés protegerte contra la picadura del dengue?

- A. Comiendo frutas y verduras.
- B. Eliminando criaderos.
- C. Vacunándote.

Podés encontrar una o más respuestas correctas en el reverso de la tarjeta.

¿Cualquier mosquito puede transmitir el dengue?

- A. Sí.
- B. No.
- C. Sólo los del género Aedes.

Podés encontrar una o más respuestas correctas en el reverso de la tarjeta.

¿Cómo podemos hacer para que no haya tantos mosquitos?

- A. Limpiando patios, cambiando el agua a los floreros.
- B. Limpiando pilas y canoas.
- C. Las dos respuestas anteriores.

Podés encontrar una o más respuestas correctas en el reverso de la tarjeta.

¿Cuáles son las medidas para evitar el zika, dengue y chikungunya?

- A. Limpiar las canoas y patios.
- B. Eliminar los criaderos.
- C. Reciclar las llantas.

Podés encontrar una o más respuestas correctas en el reverso de la tarjeta.

¿El uso de repelente me protege en lugares donde existen muchos mosquitos?

¿Falso o verdadero?

Podés encontrar una o más respuestas correctas en el reverso de la tarjeta.

¿Cómo prevenir el dengue?

- A. Utilizar mosquiteros en cunas y camas.
- B. Utilizar cedazo en las ventanas y puertas.
- C. Utilizar ropa que reduzca al mínimo la exposición de la piel a los mosquitos.

Podés encontrar una o más respuestas correctas en el reverso de la tarjeta.

¿Cuáles objetos pueden acumular agua y convertirse en criaderos de mosquitos?

- A. Baldes, macetas y botellas.
- B. Bebederos de mascotas y floreros.
- C. Reloj, lámpara y ventilador.

Podés encontrar una o más respuestas correctas en el reverso de la tarjeta.

¿Cuáles son los primeros síntomas del dengue en niños?

- A. Sangrado, vómitos, fiebre y diarrea.
- B. Asma.
- C. Tos.

Podés encontrar una o más respuestas correctas en el reverso de la tarjeta.

¿El mosquito que transmite el dengue se llama Aedes aegypti?

¿Falso o verdadero?

Podés encontrar una o más respuestas correctas en el reverso de la tarjeta.

Si vas de paseo ¿Cómo te protegés de la picadura de los mosquitos?

- A. No salir de la habitación, ni salir a jugar afuera.
- B. Usar repelente y toldo para dormir.
- C. Colocar cedazo en ventanas y puertas.

Podés encontrar una o más respuestas correctas en el reverso de la tarjeta.

¿Cómo se reconoce al mosquito del dengue?

- A. El color verde de sus alas.
- B. Por sus manchas blancas en el dorso y patas.
- C. Por sus manchas rojas en sus antenas.

Podés encontrar una o más respuestas correctas en el reverso de la tarjeta.

¿Qué es el dengue hemorrágico?

- A. Es una forma leve de infección con dengue.
- B. Es una forma más severa de infección con dengue, puede ser mortal.
- C. Ninguna de las respuestas anteriores.

Podés encontrar una o más respuestas correctas en el reverso de la tarjeta.

¿Los mosquitos sólo tardan en desarrollarse y convertirse en adultos 5 días?

¿Falso o verdadero?

Podés encontrar una o más respuestas correctas en el reverso de la tarjeta.

¿Qué medicamentos se tienen que tomar en caso de dengue?

- A. Sólo los indicados por el médico.
- B. Agua de arroz.
- C. Té de manzanilla.

Podés encontrar una o más respuestas correctas en el reverso de la tarjeta.

¿Quiénes pueden enfermar de dengue?

- A. Solo las personas adultas.
- B. Solo las personas menores de edad.
- C. Toda persona que es picada por el mosquito infectado

Podés encontrar una o más respuestas correctas en el reverso de la tarjeta.

¿La forma hueca de la lanta no es el hábitat perfecto para el desarrollo de los mosquitos?

¿Falso o verdadero?

Podés encontrar una o más respuestas correctas en el reverso de la tarjeta.

¿El uso de cedazo en puertas y ventanas en lugares donde existen muchos mosquitos me protege?

¿Falso o verdadero?

Podés encontrar una o más respuestas correctas en el reverso de la tarjeta.

¿El dengue clásico es una forma más severa de infección?

¿Falso o verdadero?

Podés encontrar una o más respuestas correctas en el reverso de la tarjeta.

¿El agua estancada es el medio idóneo para el desarrollo de los mosquitos?

¿Falso o verdadero?

Podés encontrar una o más respuestas correctas en el reverso de la tarjeta.

¿Qué debemos hacer con las llantas para eliminar los criaderos del mosquito?

- A. Volcarlas.
- B. Ponerlas bajo techo.
- C. Llevarlas a un centro de recolección.

Podés encontrar una o más respuestas correctas en el reverso de la tarjeta.

¿Cuáles objetos pueden acumular agua y convertirse en criaderos de mosquitos?

- A. Baldes, macetas y botellas.
- B. Bebederos de mascotas y floreros.
- C. Reloj, lámpara y ventilador.

Podés encontrar una o más respuestas correctas en el reverso de la tarjeta.

Respuesta: C

Respuesta: B

Respuesta: C

Respuesta: B

Respuesta: A

Respuesta: C

Respuesta: B

Respuesta: C

Respuesta: C

Respuesta
Todas: A, B y C

Respuesta:
VERDADERO

Respuesta
Todas: A, B y C

Respuesta:
A y B

Respuesta:
A

Respuesta:
VERDADERO

Respuesta:
B y C

Respuesta: B

Respuesta: B

Respuesta:
VERDADERO

Respuesta:
A

Respuesta:
C

Respuesta:
FALSO

Respuesta:
VERDADERO

Respuesta:
FALSO

Respuesta:
VERDADERO

Respuesta
Todas: A, B y C

Respuesta:
A y B