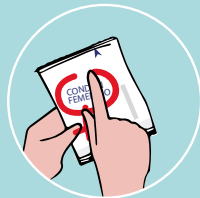


## ¿CÓMO USAR EL CONDÓN FEMENINO?



Revisá el empaque para asegurarte de que no esté dañado ni vencido.

Desechá los condones con empaques alterados, rotos o con la fecha expirada.



Antes de abrir, frotá el empaque con los dedos para distribuir bien el lubricante.



Buscá la flecha en la esquina superior derecha y abrí el empaque con la yema de los dedos.

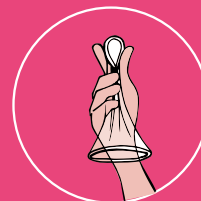
Nunca usés tijeras, cuchillas, corta uñas o dientes para abrirlos.

1



Sostené el condón femenino con el anillo externo colgando hacia abajo y colocate en una posición cómoda:

- De pie, con un pie sobre una silla.
- De cuclillas, con las rodillas separadas.
- Acostada boca arriba, con las piernas dobladas y las rodillas separadas.



Apretá el anillo interno con los dedos pulgar, índice y medio hasta que se junte, como formando un 8.

2



Separá ligeramente los labios de la vagina e insertá el condón con los dedos tanto como sea posible, sin retorcerlo.

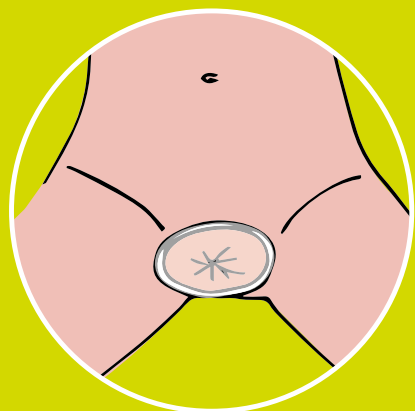
3



Introduciendo el dedo índice o medio dentro del condón, empujá el anillo interno suavemente hasta el fondo de la vagina.

El anillo interno topará con el cuello del útero y se acomodará.

4



El anillo externo debe quedar fuera de la vagina cubriendo los genitales externos.

Asegurate que el pene entre dentro del condón, guiándolo con una mano mientras con la otra sostenés el anillo externo, para que siempre quede fijo a la piel de la vulva.

5



Al finalizar la relación sexual y antes de ponerte de pie, dale vuelta al anillo externo y retirá el condón femenino jalándolo hacia afuera.

Recordá botarlo en el basurero.

6



Es fácil de usar.  
No causa molestias.  
No contiene látex.



Te protege contra embarazos y contra infecciones de transmisión sexual, incluyendo el VIH.



MINISTERIO DE SALUD

GOBIERNO DE COSTA RICA



Fondo de Población de las Naciones Unidas



# Cuidate

## EL CONDÓN FEMENINO

### te protege

