

**Boletín Epidemiológico N° 02 de 2020**  
**Semana epidemiológica 4**  
**Dirección de Vigilancia de la Salud**

## Tabla de contenido

Dengue.....	2
Chikungunya .....	3
Zika.....	4

## Dengue

**Adriana Alfaro Nájera**

Unidad de Epidemiología

Dirección de Vigilancia de Salud

[adriana.alfaro@misalud.go.cr](mailto:adriana.alfaro@misalud.go.cr)

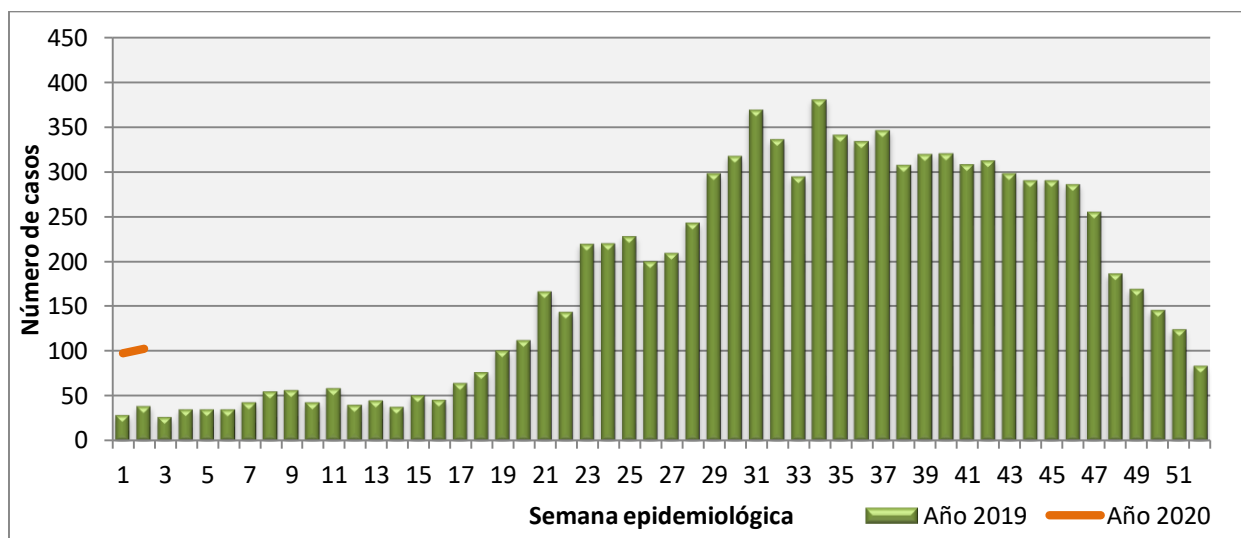
A la semana epidemiológica 2 (del 5 al 11 de enero) se han registrado en el país un total de 199 casos de dengue, lo que representa un aumento del 192,6% respecto a la misma semana del año 2019. Como se observa en el siguiente cuadro, el 38,2% de la incidencia nacional de casos se concentra en la región Huetar Caribe (76 casos sospechosos), y en segundo lugar la región Pacífico Central con un 15,1% (30 casos sospechosos).

**Cuadro 1. Costa Rica: Casos de dengue y porcentaje variación relativa por Región, 2019-2020**

REGIÓN	Casos 2019	Casos 2020	Porcentaje casos 2020	% Variación relativa
Huetar Caribe	12	76	38,2	533,3
Pacífico Central	10	30	15,1	200,0
Central Norte	30	28	14,1	-6,7
Chorotega	10	25	12,6	150,0
Brunca	0	19	9,5	0,0
Central Sur	6	16	8,0	166,7
Central Este	0	5	2,5	0,0
Huetar Norte	0	0	0,0	0,0
Occidente	0	0	0,0	0,0
<b>TOTAL</b>	<b>68</b>	<b>199</b>	<b>100,0</b>	<b>192,6</b>

Fuente: Regiones Rectoras, reporte semana epidemiológica 2

**Gráfico 1. Costa Rica: Casos de dengue a la semana epidemiológica 2, 2020**



Fuente: Regiones Rectoras, reportes semana epidemiológica 2

## Chikungunya

Para la semana epidemiológica 2 hay un total de 0 casos reportados de Chikungunya.

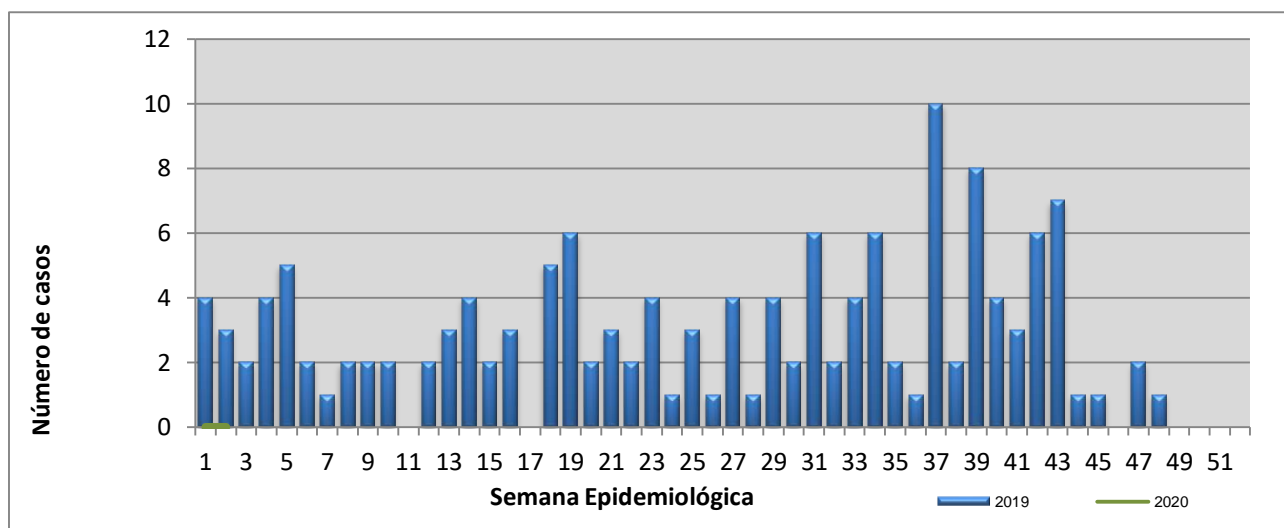
**Cuadro 2. Costa Rica: Casos de Chikungunya y porcentaje de variación relativa por Región, 2019-2020.**

REGIÓN	2019	2020	Porcentaje de casos 2020	% Variación relativa
Central Norte	2	0	0,0	-100,0
Pacifico Central	1	0	0,0	-100,0
Chorotega	3	0	0,0	-100,0
Central Sur	0	0	0,0	0,0
Huetar Caribe	0	0	0,0	0,0
Central Este	0	0	0,0	0,0
Huetar Norte	0	0	0,0	0,0
Brunca	0	0	0,0	0,0
Occidente	1	0	0,0	-100,0
<b>TOTAL</b>	<b>7</b>	<b>0</b>	<b>100</b>	<b>-100,0</b>

Fuente: Regiones Rectoras, reportes semana epidemiológica 2

Para la misma semana epidemiológica del 2019 se presentaron 7 casos.

**Gráfico 2. Costa Rica: Casos de Chikungunya semana epidemiológica 2, 2020**



Fuente: Regiones Rectoras, reportes semana epidemiológica 2

## Zika

A la semana epidemiológica 2 se han reportado un total de 3 casos de Zika, presentando la región Huetar Caribe el 66,7% que corresponde a 2 casos sospechosos.

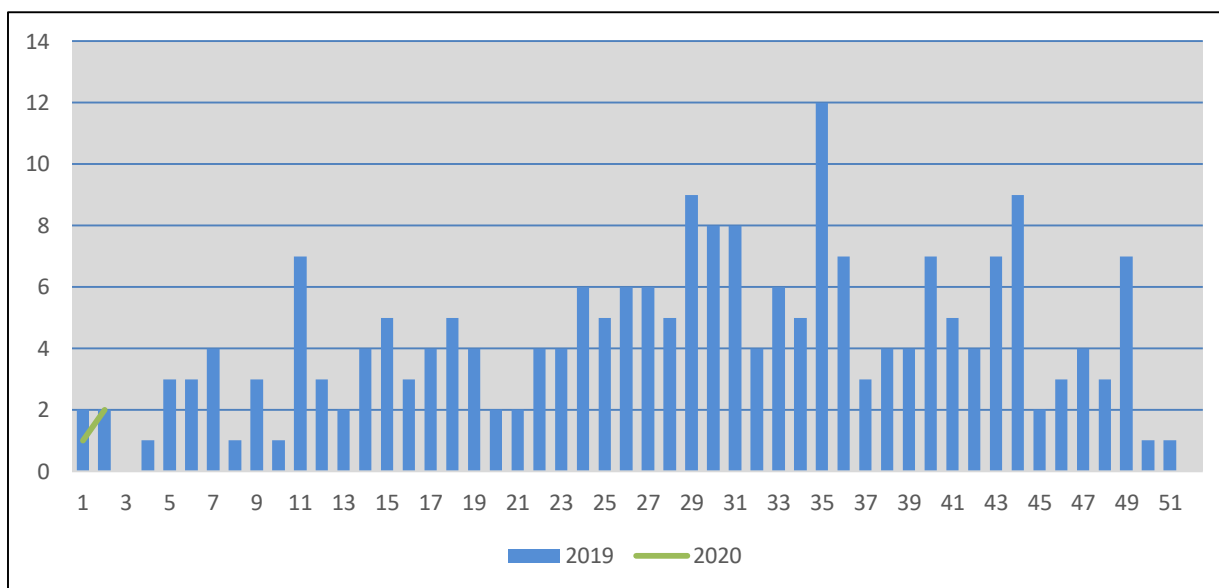
**Cuadro 3. Costa Rica: Casos de Zika y porcentaje de variación relativa por Región, 2019-2020**

REGIÓN	2019	2020	Porcentaje casos 2020	% Variación relativa
Huetar Caribe	1	2	66,7	100,0
Pacífico Central	2	1	33,3	-50,0
Central Norte	1	0	0,0	-100,0
Central Este	0	0	0,0	0,0
Chorotega	0	0	0,0	0,0
Central Sur	0	0	0,0	0,0
Brunca	0	0	0,0	0,0
Huetar Norte	0	0	0,0	0,0
Occidente	0	0	0,0	0,0
<b>TOTAL</b>	<b>4</b>	<b>3</b>	<b>100,0</b>	<b>-25,0</b>

Fuente: Regiones Rectoras, reportes semana epidemiológica 2

Con respecto al año 2019 se ha presentado una reducción en la incidencia con una variación relativa de -25,0%.

**Gráfico 3. Costa Rica: Casos de zika, semana epidemiológica 2, 2020**



Fuente: Regiones Rectoras, reportes semana epidemiológica 2