

Boletín Epidemiológico N° 32 de 2020
Semana epidemiológica 35
Dirección de Vigilancia de la Salud

Tabla de contenido

Dengue	2
Chikungunya	5
Zika	6
Virus de hepatitis A (VHA).....	7

Dengue

Adriana Alfaro Nájera

Unidad de Epidemiología
Dirección de Vigilancia de Salud
adriana.alfaro@misalud.go.cr

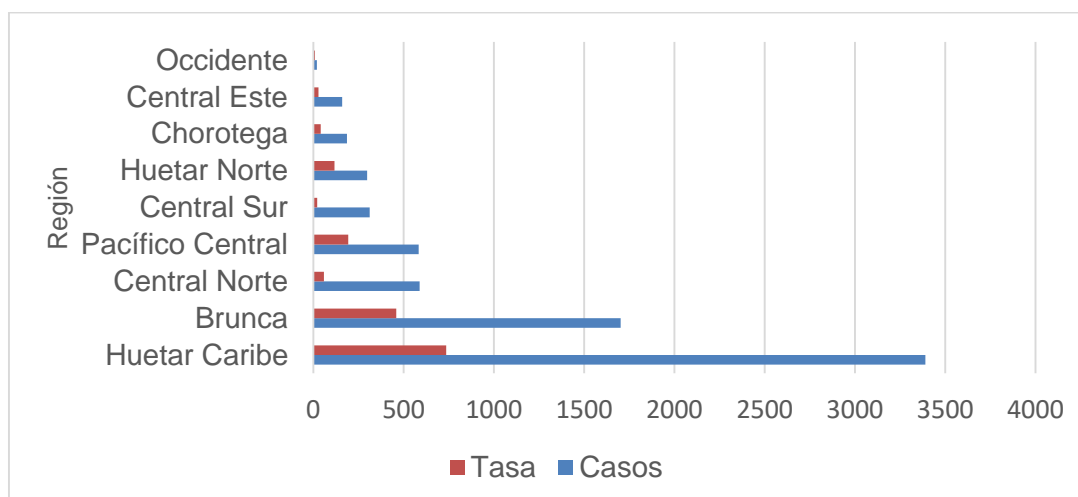
Se registran 7244 casos de dengue a través de notificación obligatoria por boleta VE01 a la semana epidemiológica 32 en el país. Como se observa en el cuadro 1 la región Huetar Caribe permanece con el mayor número de casos (3391) y la tasa más alta 737,0/100.000 habitantes.

Cuadro 1. Costa Rica: Casos y tasas de dengue por Región a la semana epidemiológica 32, 2020 (Tasa por 100.000 hab.)

Región	Casos	Tasa
Huetar Caribe	3391	737,0
Brunca	1702	460,0
Central Norte	590	59,1
Pacífico Central	584	192,8
Central Sur	312	20,8
Huetar Norte	299	118,1
Chorotega	186	41,5
Central Este	160	28,4
Occidente	20	9,1
Total	7244	141,7

Fuente: Dirección Vigilancia de la Salud, Unidad de Indicadores de Salud

Gráfico 1. Costa Rica: Casos y tasas de dengue por región por 100.000 habitantes a la semana epidemiológica 32, 2020.



Fuente: Dirección Vigilancia de la Salud, Unidad de Indicadores de Salud

Se tiene notificación a la fecha de 18 casos de dengue grave: 3 en la región Pacífico Central, 2 en la región Chorotega, 7 en la región Huetar Caribe, 3 en la Central Este y 3 en la Central Sur. No hay reporte de muertes por dengue.

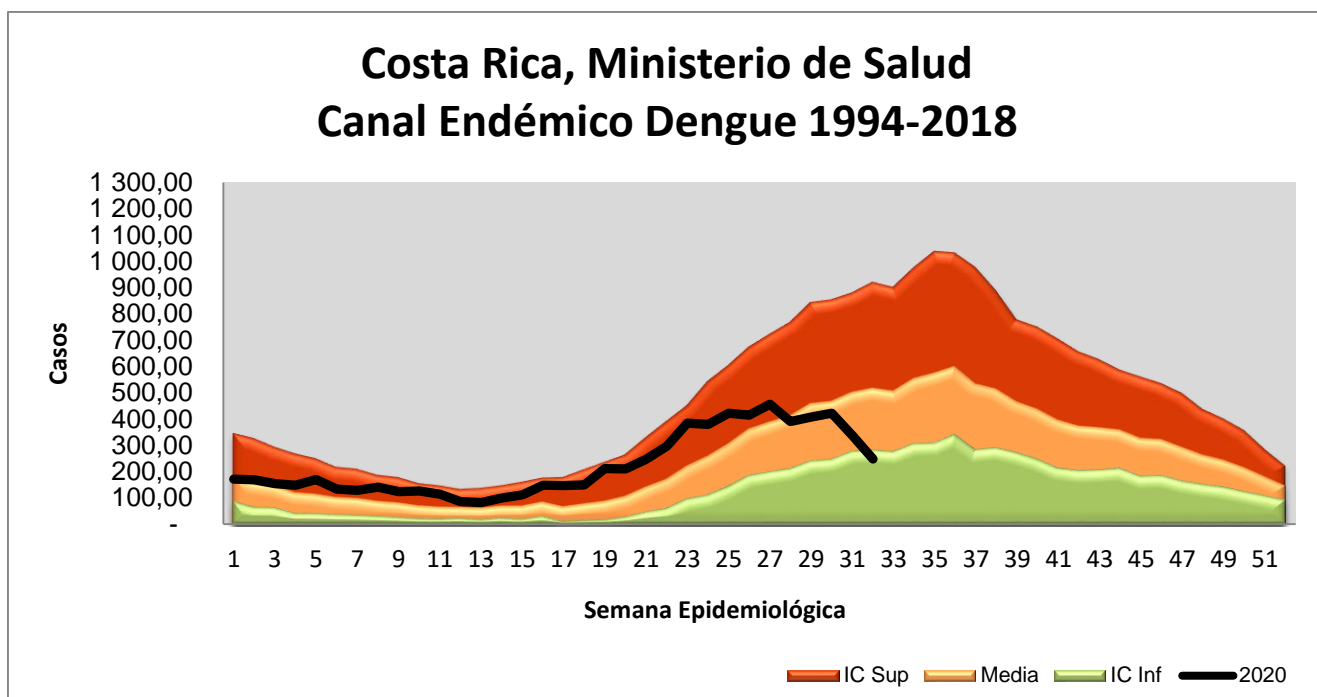
A continuación, se enlistan los 20 cantones prioritarios, Pérez Zeledón presenta el mayor número de casos reportados y Matina la mayor tasa por 100.000 habitantes.

Cuadro 2. Costa Rica: Casos y tasas de dengue por cantones prioritarios a la semana epidemiológica 32, 2020 (Tasa por 100.000 hab.)

Cantón	Casos	Tasa
Pérez Zeledón	982	686,2
Matina	848	1828,4
Siquirres	810	1247,6
Talamanca	663	1536,4
Corredores	468	892,8
Pococí	426	282,7
Guácimo	416	754,6
San Carlos	299	149,4
Puntarenas	293	209,1
Sarapiquí	257	309,6
Limón	227	227,4
Alajuela	210	66,8
Orotina	168	706,3
Golfito	144	316,0
Buenos Aires	90	168,4
Turrialba	78	105,9
San José	76	21,9
Desamparados	57	23,2
Jiménez	55	337,0
Abangares	53	264,8

Fuente: Dirección Vigilancia de la Salud, Unidad de Indicadores de Salud.

Gráfico 2. Costa Rica: Canal Endémico Dengue, a la semana epidemiológica 32, 2020.



Fuente: Dirección Vigilancia de la Salud, Unidad de Indicadores de Salud.

Chikungunya

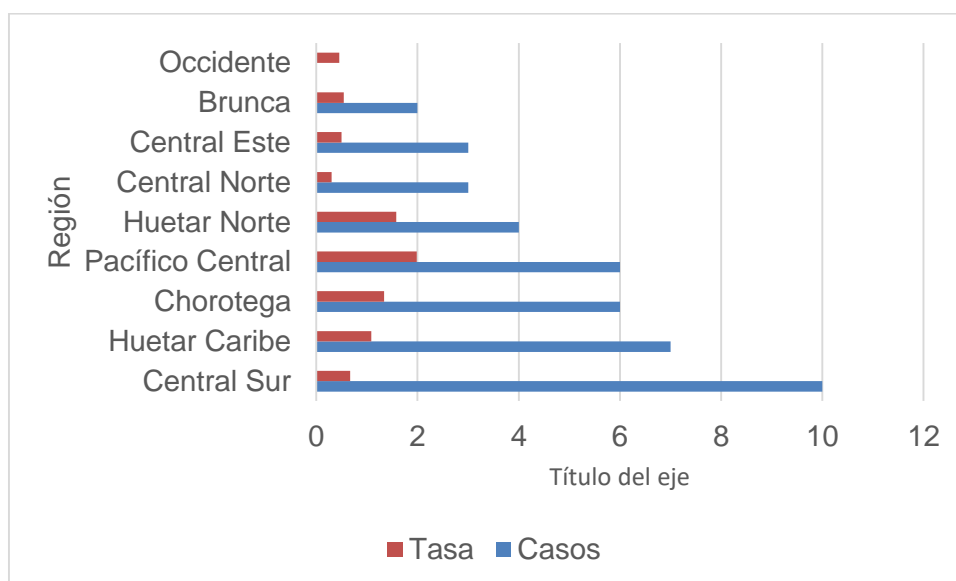
Se registran 41 casos a través de notificación obligatoria por boleta VE01 a la semana epidemiológica 32.

Cuadro 3. Costa Rica: Casos y tasas de Chikungunya por Región a la semana epidemiológica 32, 2020 (Tasa por 100.000 hab.)

Región	Casos	Tasa
Central Sur	10	0,7
Huetar Caribe	7	1,1
Chorotega	6	1,3
Pacífico Central	6	2,0
Huetar Norte	4	1,6
Central Norte	3	0,3
Central Este	3	0,5
Brunca	2	0,5
Occidente	0	0,5
Total	41	0,8

Fuente: Dirección Vigilancia de la Salud, Unidad de Indicadores de Salud

Gráfico 3. Costa Rica: Casos y tasa de chikungunya por región por 100.000 habitantes a la semana epidemiológica 32, 2020.



Fuente: Dirección Vigilancia de la Salud, Unidad de Indicadores de Salud

Zika

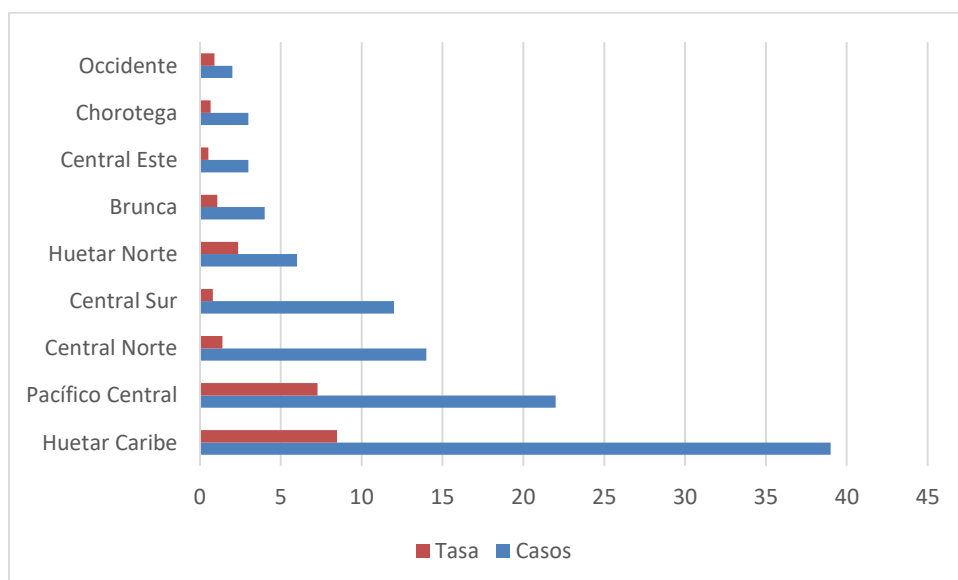
Se reportan 105 casos a través de notificación obligatoria por boleta VE01 a la semana epidemiológica 32.

Cuadro 4. Costa Rica: Casos y tasas de Zika por Región a la semana epidemiológica 32, 2020 (Tasa por 100.000 hab.).

Región	Casos	Tasa
Huetar Caribe	39	8,5
Pacífico Central	22	7,3
Central Norte	14	1,4
Central Sur	12	0,8
Huetar Norte	6	2,4
Brunca	4	1,1
Central Este	3	0,5
Chorotega	3	0,7
Occidente	2	0,9
Total	105	2,1

Fuente: Dirección Vigilancia de la Salud, Unidad de Indicadores de Salud

Gráfico 4. Costa Rica: Casos y tasa de zika por región por 100.000 habitantes a la semana epidemiológica 32, 2020.



Fuente: Dirección Vigilancia de la Salud, Unidad de Indicadores de Salud

Virus de hepatitis A (VHA)

Azálea Espinoza Aguirre

Unidad de Epidemiología
Dirección de Vigilancia de Salud
azalea.espinoza@misalud.go.cr

Paola Pérez Espinoza

Unidad de Indicadores de Salud
Dirección de Vigilancia de Salud
paola.perez@misalud.go.cr

Los casos notificados y confirmados por VHA de la semana 1 a la **32** de 2020 **según Regiones** de Ministerio de Salud se presentan en el cuadro 1. Se puede observar que la **Huetar Caribe notificó el 24 % del total (179/743)**; continúa en la segunda posición la **Pacífico Central con el 22 (163/743)**. De los casos notificados, se confirman por laboratorio aproximadamente el **48 % (353/743)**. La **hepatitis A** generalmente se propaga por contacto con heces contaminadas con el virus o al comer alimentos contaminados.

Cuadro 1. Costa Rica: casos notificados de VHA según Regiones del Ministerio de Salud. Semana epidemiológica de la 1 a la 32 de 2020

Regiones del Ministerio de Salud	Notificados	Confirmados por laboratorio	Porcentaje de casos notificados (%)
Brunca	54	2	7,27
Central Este	59	29	7,94
Central Norte	73	49	9,83
Central Sur	135	104	18,17
Chorotega	12	5	1,62
Huetar Caribe	179	110	24,09
Huetar Norte	11	7	1,48
Occidente	57	23	7,67
Pacífico Central	163	24	21,94
Costa Rica	743	353	100,00

Fuente: Dirección Vigilancia de la Salud con la información suministrada por los establecimientos de salud públicos y privados.

La distribución de los casos notificados de VHA por grupos de edad y sexo, se presenta en el cuadro 2. Observamos que el 59% (**440/743**), se ubica en los grupos de **20 a 64** y el grupo de **10 a 19** años, ocupó el segundo lugar en la notificación con 23 % (**173/743**).

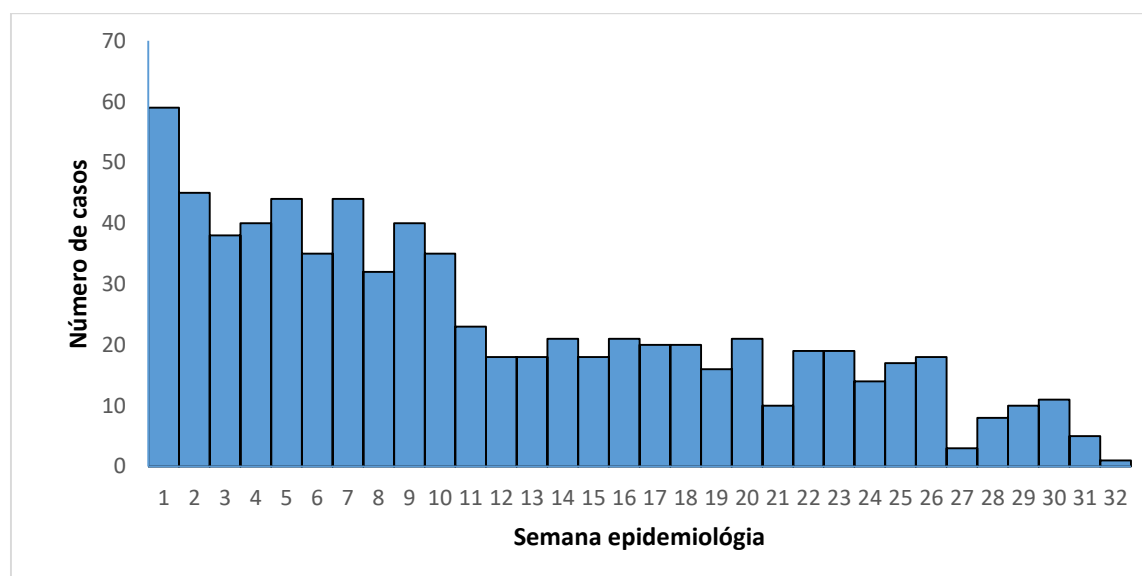
Cuadro 2. Costa Rica: casos notificados de VHA y porcentajes por grupos de edad según sexo. Semana 1 a la 32, 2020

Grupo de edad (años)	Sexo			Porcentaje del total (%)
	Femenino	Masculino	Total	
Menos de 1	2	1	3	0,40
1 a 9	39	56	95	12,79
10 a 19	72	101	173	23,28
20 a 64	208	232	440	59,22
65 y mas	14	18	32	4,31
Costa Rica	335	408	743	100,00

Fuente: Dirección Vigilancia de la Salud con la información suministrada por los establecimientos de salud públicos y privados.

La distribución de la frecuencia los casos por semana epidemiológica se presentan a continuación en la siguiente figura.

Figura 1. Costa Rica: casos notificados de VHA por semana epidemiología. Semana 1-32, 2020



Fuente: elaboración propia con datos del Ministerio de Salud