

Boletín Epidemiológico N° 43 de 2021
Semana epidemiológica 46
Dirección de Vigilancia de la Salud

Tabla de contenido

Dengue	2
Chikungunya	5
Zika	6
Metanol.....	7

Dengue

Adriana Alfaro Nájera
Unidad de Epidemiología
Dirección de Vigilancia de Salud
adriana.alfaro@misalud.go.cr

Se reportan a la semana epidemiológica 43 a través de notificación obligatoria por boleta VE01, 3981 casos de dengue. Como se observa en el cuadro 1 la región Central Este presenta el mayor número de casos sospechosos (1307) y la tasa más alta está en la región Huetar Norte 242,2/100.000 habitantes.

Cuadro 1.

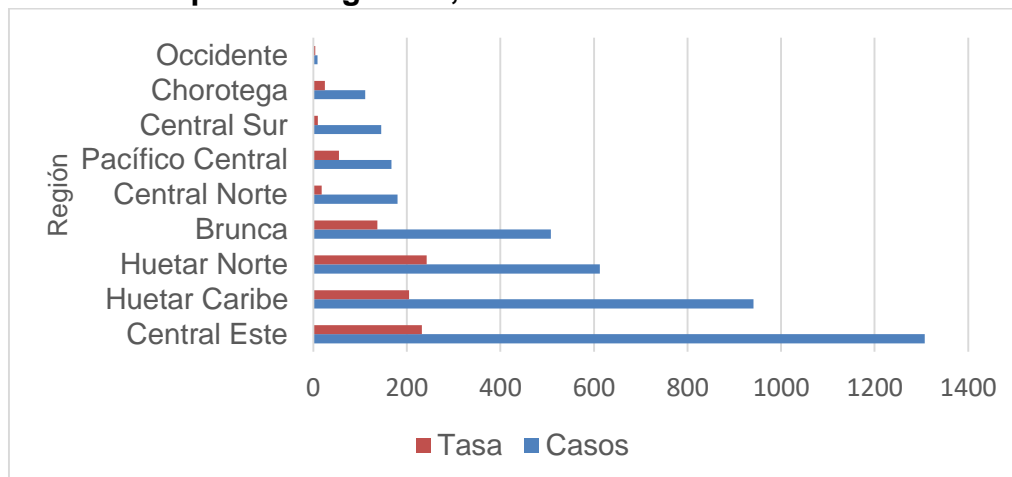
Costa Rica: Casos y tasas de dengue por Región a la semana epidemiológica 43, 2021 (Tasa por 100.000 hab.)

Región	Casos	Tasa
Central Este	1307	232,3
Huetar Caribe	941	204,5
Huetar Norte	613	242,2
Brunca	508	137,3
Central Norte	180	18,0
Pacífico Central	167	55,1
Central Sur	145	9,7
Chorotega	111	24,8
Occidente	9	4,1
Total	3981	77,9

Fuente: Dirección Vigilancia de la Salud, Unidad de Indicadores de Salud

Gráfico 1.

Costa Rica: Casos y tasas de dengue por región por 100.000 habitantes a la semana epidemiológica 43, 2021.



Fuente: Dirección Vigilancia de la Salud, Unidad de Indicadores de Salud

En la presente semana no se reportan casos graves.

A continuación, se enlistan los 20 cantones prioritarios, Turrialba presenta el mayor número de casos reportados y la mayor tasa por 100.000 habitantes.

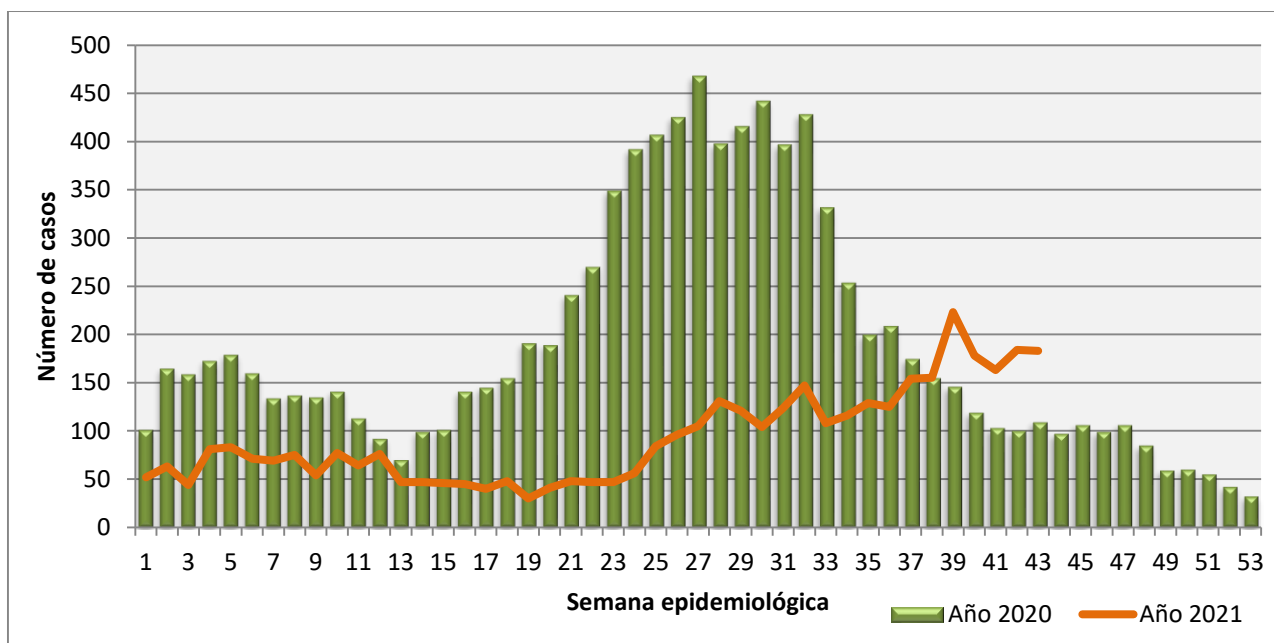
Cuadro 2.

Costa Rica: Casos y tasas de dengue por cantones prioritarios a la semana epidemiológica 43, 2021 (Tasa por 100.000 hab.)

Cantón	Casos	Tasa
Turrialba	1222	1659,0
San Carlos	587	293,3
Talamanca	308	713,7
Osa	255	818,9
Guácimo	251	455,3
Pococí	210	139,4
Pérez Zeledón	110	76,9
Limón	99	99,2
Puntarenas	77	55,0
Siquirres	68	104,7
Corredores	66	125,9
Alajuela	62	19,7
Jiménez	59	361,5
Buenos Aires	57	106,7
Río Cuarto	51	N/D
Orotina	39	164,0
San José	34	9,8
Desamparados	34	13,9
Sarapiquí	32	38,5
Los Chiles	27	80,1

Fuente: Dirección Vigilancia de la Salud, Unidad de Indicadores de Salud

Gráfico 2.
Costa Rica: Casos de dengue comparativa año 2020 con el 2021 a la semana epidemiológica 43, 2021.



Fuente: Dirección Vigilancia de la Salud, Unidad de Indicadores de Salud

Chikungunya

Se registran 26 casos a través de notificación obligatoria por boleta VE01 a la semana epidemiológica 43.

Cuadro 3.

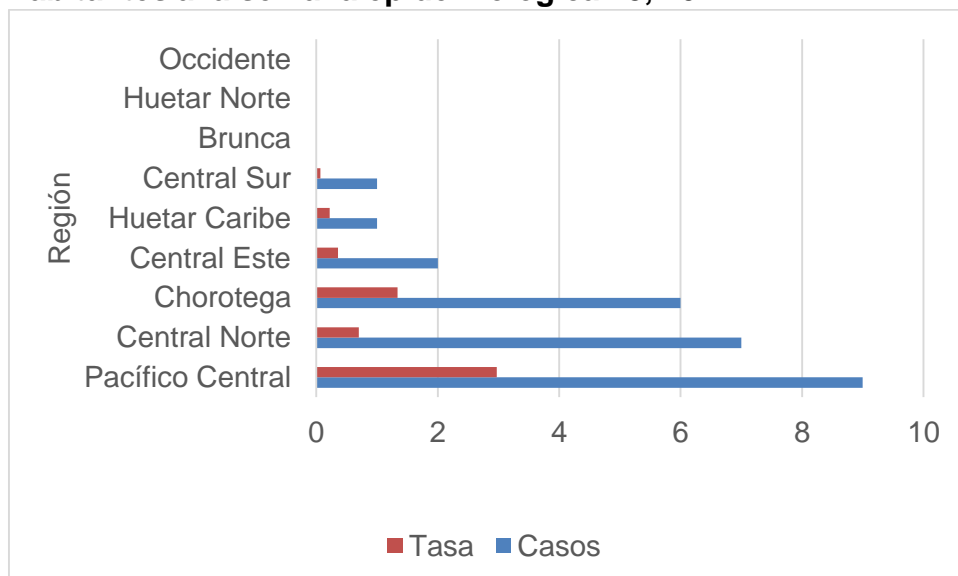
Costa Rica: Casos y tasas de Chikungunya por Región a la semana epidemiológica 43, 2021 (Tasa por 100.000 hab.)

Región	Casos	Tasa
Pacífico Central	9	3,0
Central Norte	7	0,7
Chorotega	6	1,3
Central Este	2	0,4
Huetar Caribe	1	0,2
Central Sur	1	0,1
Brunca	0	0,0
Huetar Norte	0	0,0
Occidente	0	0,0
Total	26	0,5

Fuente: Dirección Vigilancia de la Salud, Unidad de Indicadores de Salud

Gráfico 3.

Costa Rica: Casos y tasas de chikungunya por región por 100.000 habitantes a la semana epidemiológica 43, 2021



Fuente: Dirección Vigilancia de la Salud, Unidad de Indicadores de Salud

Zika

Se registran 42 casos a través de notificación obligatoria por boleta VE01 a la semana epidemiológica 43.

Cuadro 4.

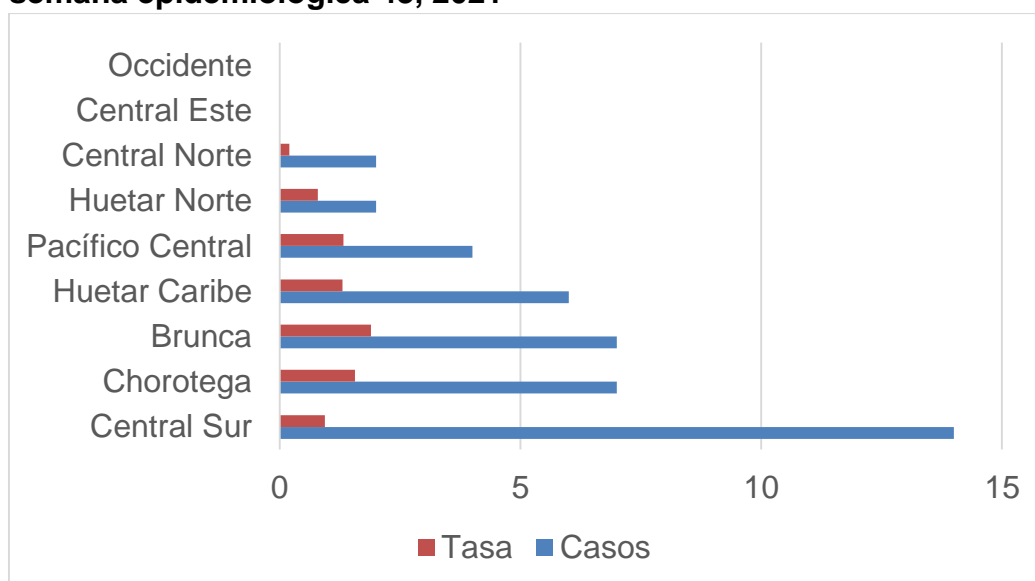
Costa Rica: Casos y tasas de Zika por Región a la semana epidemiológica 43, 2021 (Tasa por 100.000 hab.)

Región	Casos	Tasa
Central Sur	14	0,9
Chorotega	7	1,6
Brunca	7	1,9
Huetar Caribe	6	1,3
Pacífico Central	4	1,3
Huetar Norte	2	0,8
Central Norte	2	0,2
Central Este	0	0,0
Occidente	0	0,0
Total	42	0,8

Fuente: Dirección Vigilancia de la Salud, Unidad de Indicadores de Salud

Gráfico 4.

Costa Rica: Casos y tasas de zika por región por 100.000 habitantes a la semana epidemiológica 43, 2021



Fuente: Dirección Vigilancia de la Salud, Unidad de Indicadores de Salud

Metanol

Ted Alpízar Calvo

Dirección Vigilancia de la Salud

ted.alpizar@misalud.go.cr

Informe sobre los casos y fallecidos sospechosos por Intoxicación por metanol según fecha de registro notificados a la Dirección de Vigilancia de la Salud; actualizados al **18 de noviembre** de 2021.

Cuadro 1

Costa Rica: Casos y fallecidos sospechosos por Intoxicación por metanol según fecha de registro, indicador seleccionado por sexo. De enero al 18 de noviembre 2021

Indicador	Sexo biológico notificado		
	Mujeres	Hombres	Total
Morbilidad			
Número de casos (vivos)	5	22	27
Porcentaje (%) del total	19	81	100
Rango edad (años)	37-52	24-95	24-95
Promedio edad (años)	43,2	46,1	45,7
Edad desconocido (incluidos total)	0	0	0
Mortalidad			
Número (fallecidos)	4	16	20
Porcentaje (%)	20	80	100
Rango edad (años)	40-76	25-69	25-76
Promedio de edad (años)	56,7	51,8	53,2
Edad desconocido	0	0	0
Total (número de vivos y fallecidos)	9	38	47

Fuente: Dirección Vigilancia de la Salud con información proporcionada de los establecimientos de salud de la CCSS y el OIJ.

Cuadro 2
Costa Rica: Casos y fallecidos sospechosos por Intoxicación por metanol según fecha de registro, por provincia, cantón y condición de egreso. De enero al 18 de noviembre 2021

Provincia	Cantón	Condición de egreso		Total
		Fallecidos	Vivos	
San José	Desamparados	1		1
	Escazú		1	1
	San José		4	4
	Mora	1		1
	Goicochea	1		1
Guanacaste	Liberia	2	2	4
	Bagaces		3	3
	Nicoya	3	2	5
Heredia	San Pablo	1		1
	San Rafael	1	1	2
	San Isidro		1	1
	Barva		1	1
Cartago	La Unión	1		1
Alajuela	Upala	4	2	6
	San Ramón	2		2
	Alajuela	2	5	7
	Grecia	1	1	2
	Poás		2	2
	Naranjo		1	1
	Atenas		1	1
Total(2021)		20	27	47

Fuente: Dirección Vigilancia de la Salud con información proporcionada de los establecimientos de salud de la CCSS y el OIJ.

Cuadro 3

Costa Rica: Casos y fallecidos sospechosos por Intoxicación por metanol según fecha de registro por grupos de edad y por condición egreso. De enero al 18 de noviembre 2021.

Grupos de edad (años)	Condición de egreso		Total
	Fallecido	Vivo	
20-29	1	4	5
30-39	2	7	9
40-49	7	5	12
50-59	6	6	12
60-69	3	1	4
70 y mas	1	4	5
Desconocido	0	0	0
Total	20	27	47

Fuente: Dirección Vigilancia de la Salud con información proporcionada de los establecimientos de salud de la CCSS y el OIJ.

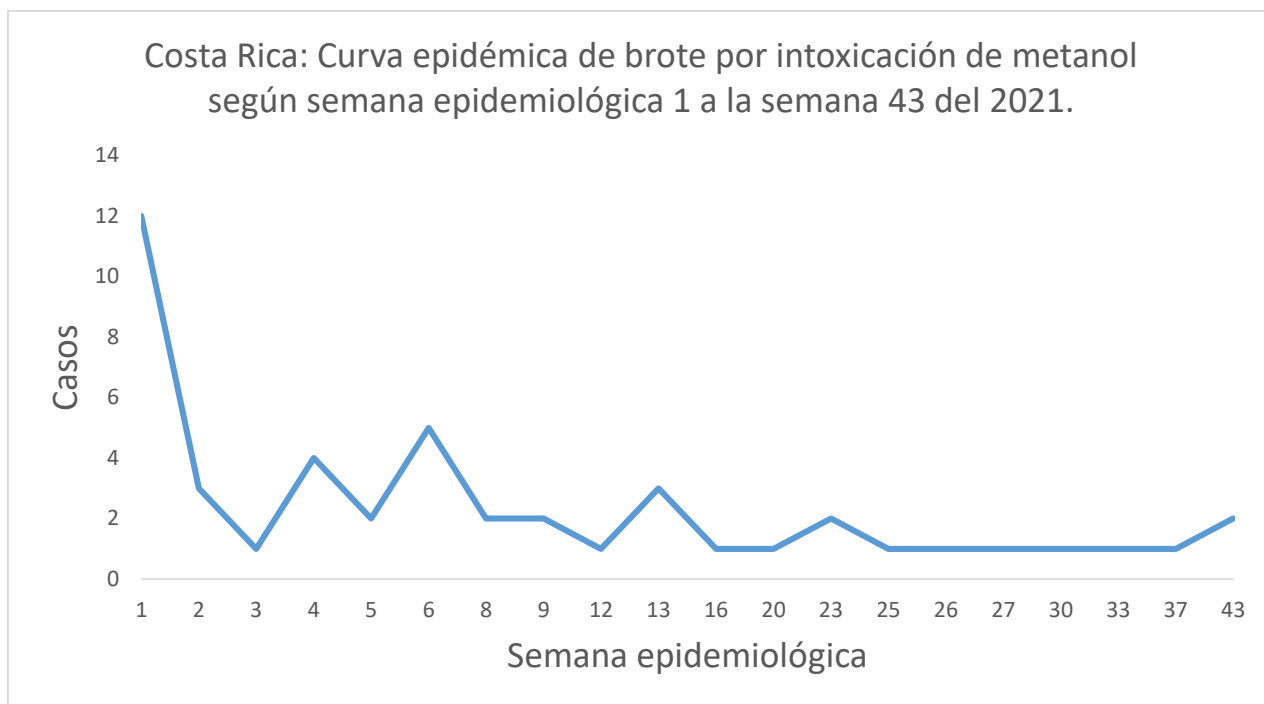
Cuadro 4

Costa Rica: Casos y fallecidos sospechosos por Intoxicación por metanol según fecha de registro por condición y año de ocurrencia. De enero al 18 de noviembre 2021.

Condición	Año de ocurrencia			Total
	2019	2020	2021	
Fallecido	29	52	20	101
Casos (Vivo)	51	46	27	124
Total (2019-2021)	80	98	47	225

Fuente: Dirección Vigilancia de la Salud con información proporcionada de los establecimientos de salud de la CCSS y el OIJ.

Figura 1



Fuente: Dirección Vigilancia de la Salud con información proporcionada de los establecimientos de salud de la CCSS y el OIJ.