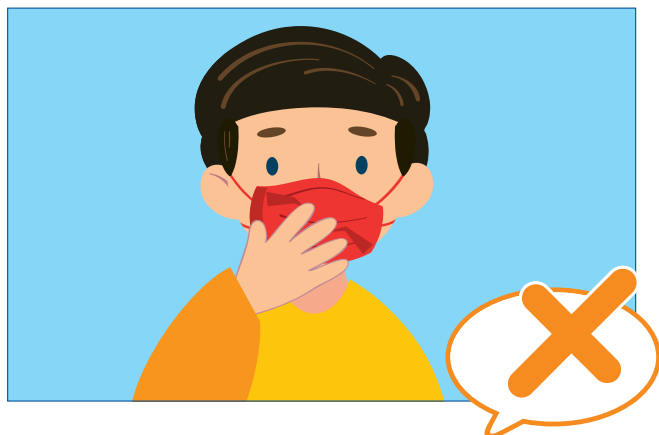
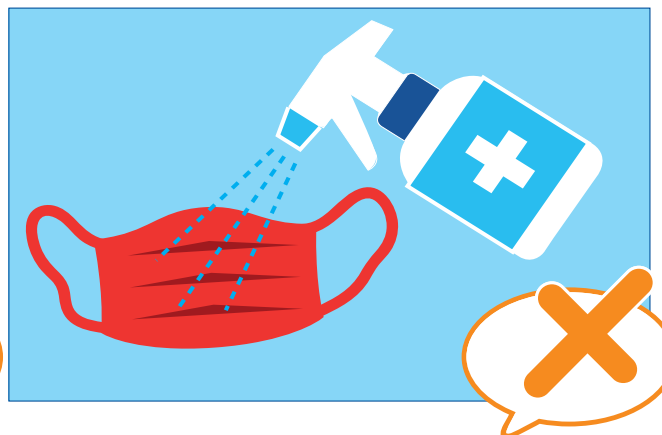


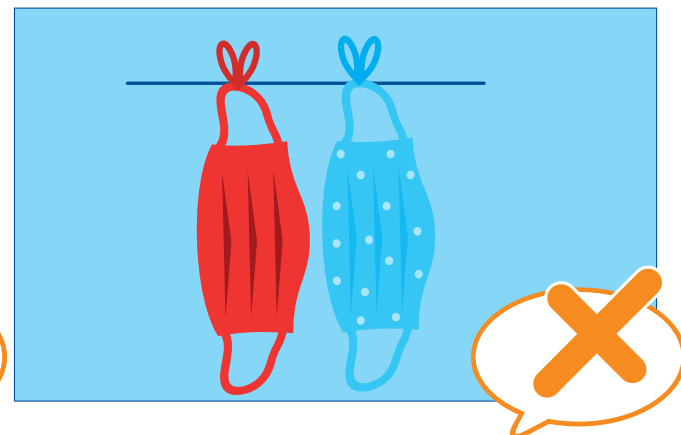
Recomendaciones para uso de mascarillas de tela



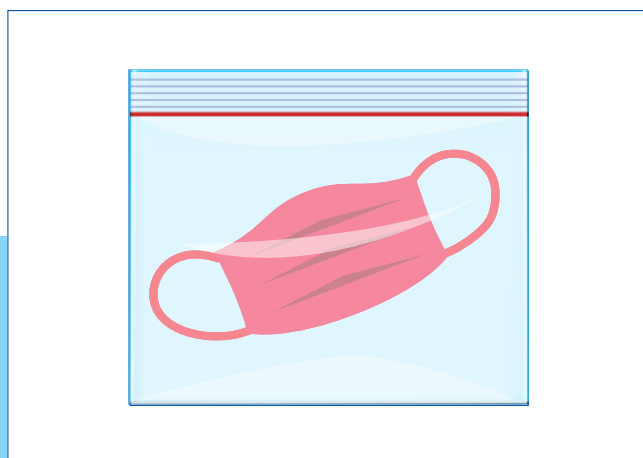
No manipularla con las manos sucias



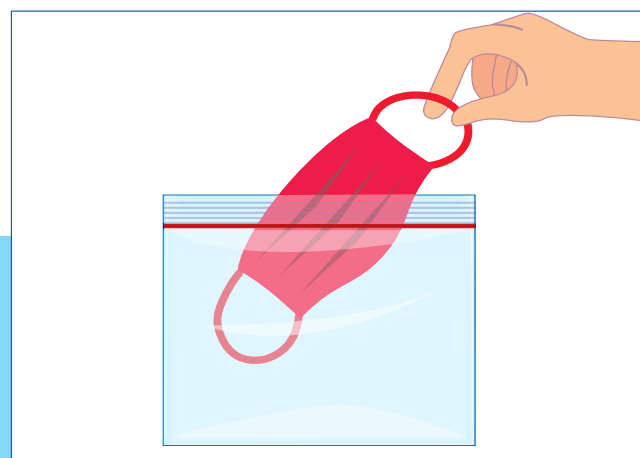
No rociarle alcohol o desinfectante



No dejarla tendida para su ventilación



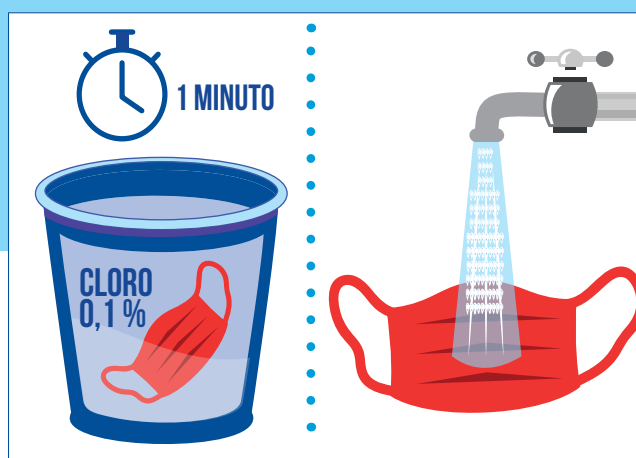
Si la mascarilla de tela no está sucia ni húmeda y piensa reutilizarla, póngala en una bolsa de plástico limpia y con cierre hermético



Si necesita usarla de nuevo, tome la mascarilla por las tiras elásticas para sacarla de la bolsa



Lávala con jabón o detergente y agua caliente (al menos 60 grados) como mínimo una vez al día



O en una solución de cloro al 0,1%, durante 1 minuto, y enjuáguela bien (no debe quedar ningún residuo tóxico de cloro).



Asegúrese de tener su propia mascarilla y no la comparta con otros.