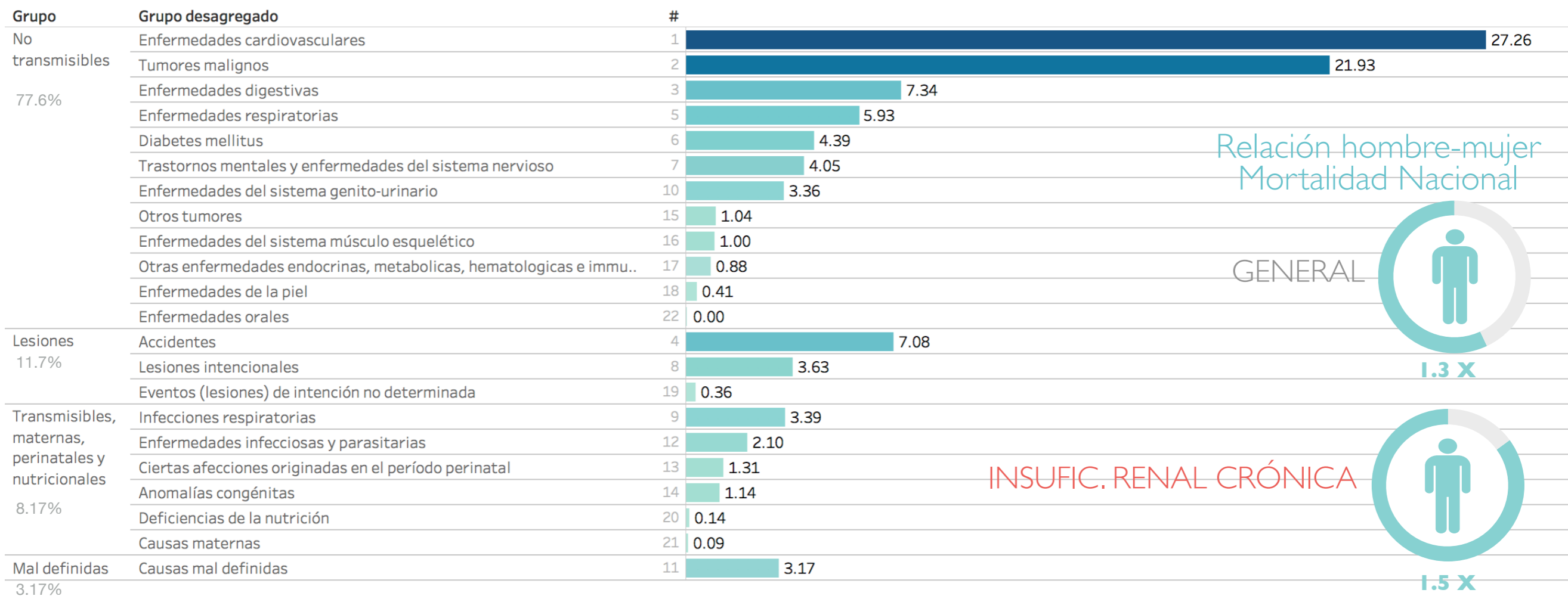




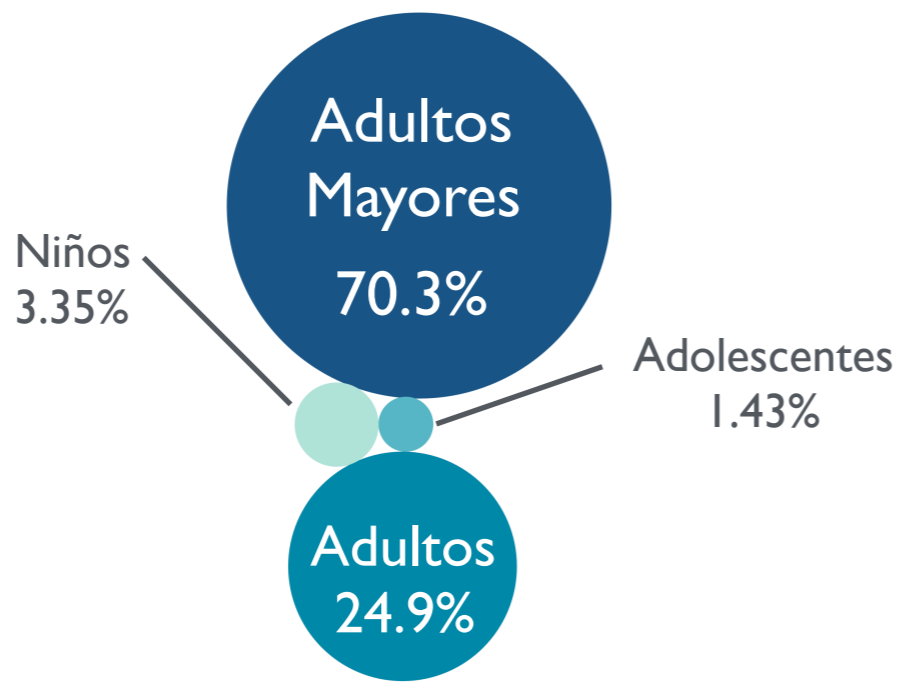
MORTALIDAD POR INSUFICIENCIA RENAL CRÓNICA: COSTA RICA

GUANACASTE TIENE UNA PROBABILIDAD DE MORIR 2.5 VECES MAYOR QUE EL NIVEL NACIONAL (2016)

Mortalidad proporcional distribuida por grupos de causas y grupos desagregados, Costa Rica, 2014-2016*

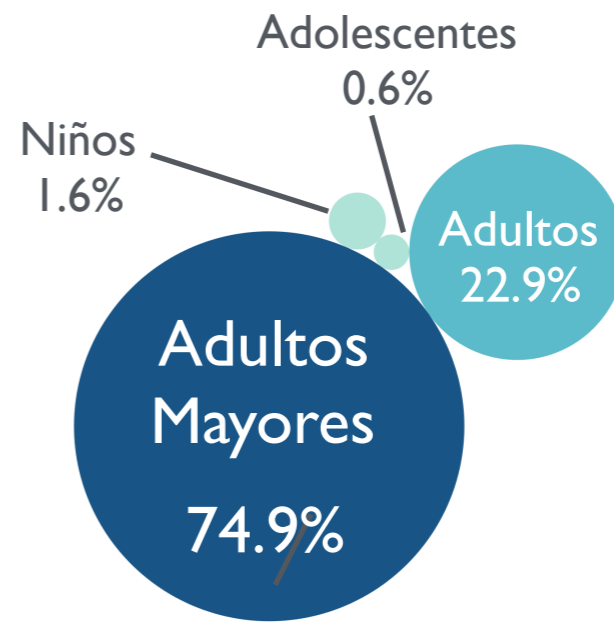


MORTALIDAD GENERAL PROPORCIONAL POR GRUPOS DE EDAD, 2014-2016



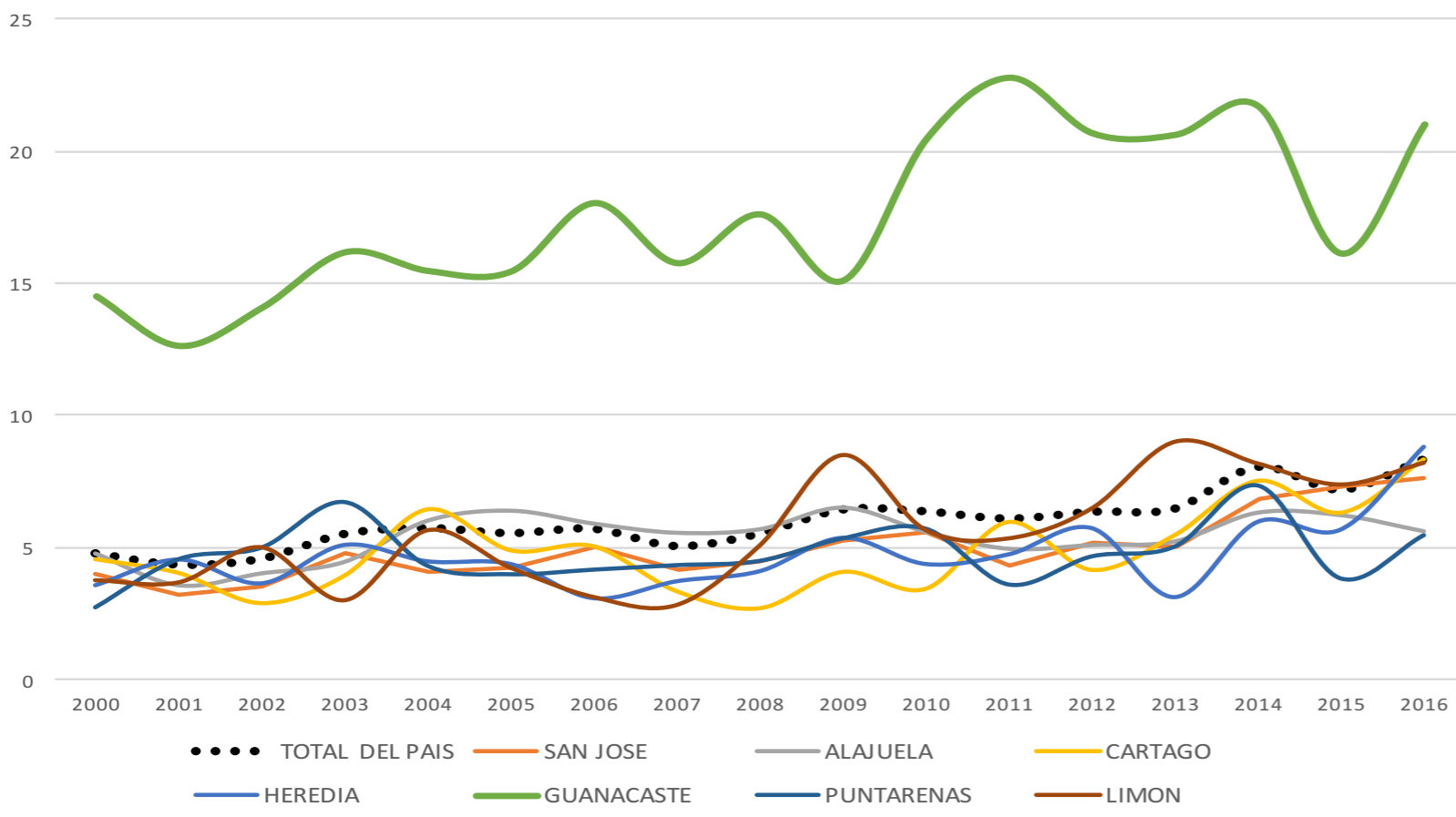
PROMEDIO DE MUERTES: 21 277 TASA: 440.3

MORTALIDAD POR INSUF. RENAL CRÓNICA PROPORCIONAL POR GRUPOS DE EDAD, 2014-2016



PROMEDIO DE MUERTES: 377 TASA: 7.8

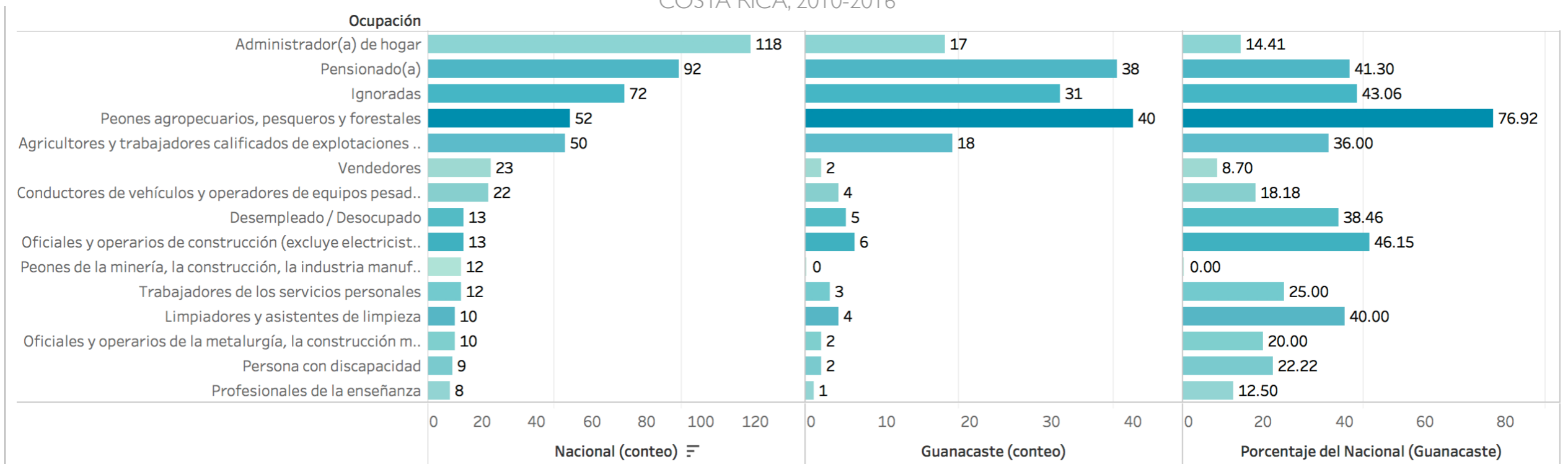
TASAS DE MORTALIDAD POR CÁNCER DISTRIBUIDAS POR PROVINCIA, COSTA RICA, 2000-2016



Cantón	Tasa
Cañas	34.52
Bagaces	28.86
Carrillo	22.54
Santa Cruz	19.14
Liberia	17.76
La Cruz	16.76
Hojancha	15.29
Abangares	13.53
Nicoya	13.02
Upala	10.91
Nandayure	10.19
Limón	8.31
Naranjo	8.17
Golfito	7.97
Osa	7.49
Tilarán	7.46
Turrialba	7.36
Alvarado	7.24
San José	7.18
Flores	7.12
Puntarenas	6.77
Alajuela	6.46
Jiménez	6.41
Tasa Nacional	6.37

INCIDENCIA ACUMULADA DE MORTALIDAD POR INSUFICIENCIA RENAL CRÓNICA DISTRIBUIDAS POR CANTÓN, COSTA RICA, 2000-2016

TASAS DE MORTALIDAD DE 20 A 59 AÑOS POR INSUFICIENCIA RENAL CRÓNICA SEGÚN OCUPACIÓN, NACIONAL VS GUANACASTE, COSTA RICA, 2010-2016



Tonalidad mas oscura de acuerdo a orden descendente en la provincia de Guanacaste

*Para el 2016 la información es preliminar. Todas las tasas por 100.000 habitantes